



**Vacheron Constantin 477 Movement Parts (1)**

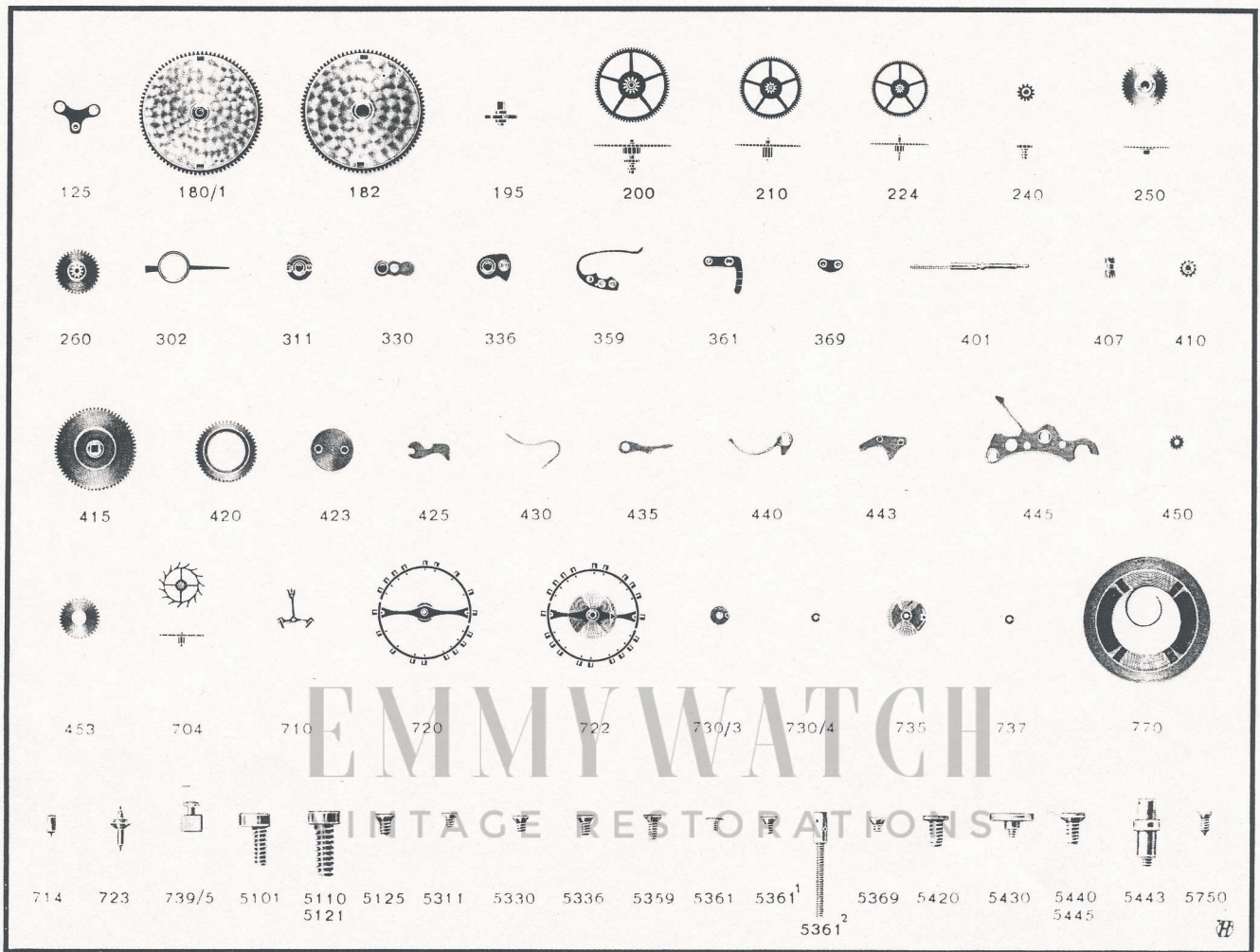
*Compiled by EmmyWatch - <https://www.emmywatch.com>*

## CAL. 17" - 439

---

Exécution en 17 pierres.  
Hauteur totale 3.50 mm.  
Diamètre d'encageage 37.45 mm.  
Nombre d'alternances 18000.  
Dimensions ressort de barillet :  
L. 420 mm. H. 0.98 mm. E. 0.1775 mm.  
Diamètre filetage de la tige remontoir 0.90 mm.





EMMYWATCH

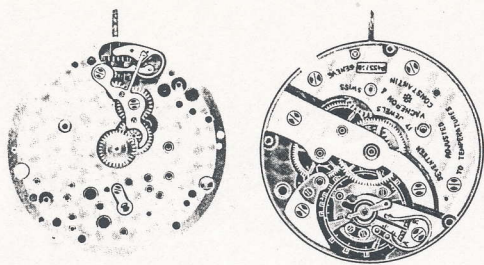
VINTAGE RESTORATION

125 Pont d'ancre  
180/1 Barillet complet avec ressort  
182 Barillet avec couvercle  
195 Arbre de barillet  
200 Roue de centre avec chaussée  
210 Roue moyenne  
224 Roue de seconde long. pivot  
240 Chaussée lanterne (ind. haut.)  
250 Roue des heures (ind. hauteur)  
260 Roue de minuterie  
302 Raquette pour spiral breguet  
311 Coqueret  
330 Plaque de contre-pivot  
336 Plaque contre-pivot dessus pour roue d'ancre  
359 Ressort de raquette  
361 Porte-vis p. réglage de raquette  
369 Plaque pivot  
401 Tige de remontoir (indiquer : du filetage)  
407 Pignon coulant  
410 Pignon de remontoir  
415 Rochet  
420 Roue de couronne  
423 Noyau de roue de couronne  
425 Cliquet  
430 Ressort de cliquet  
435 Bascule  
440 Ressort de bascule  
443 Tirette  
445 Ressort de tirette  
450 Renvoi  
453 Renvoi intermédiaire  
704 Roue d'ancre pivotée pour contre-pivot dessus  
710 Ancre montée  
714 Tige d'ancre  
770 Balancier pivoté avec plateau (indiquer : trou de pierre)

722 Balancier avec spiral breguet (indiquer : trou de pierre)  
723 Axe de balancier  
730/3 Grand plateau  
730/4 Petit plateau  
735 Spiral breguet réglé p. coulant  
737 Virole pour spiral breguet  
739/5 Pilon couissant p. spiral breguet  
770 Ressort de barillet  
5101 Vis de fixation  
5110-5121 Vis de ponts et coq  
5125 Vis de pont d'ancre  
5311 Vis de coqueret  
5330 Vis de plaque c/pivot p. balancier  
5336 Vis de plaque c/pivot dessus pour roue d'ancre  
5359 Vis ressort de raquette  
5361 Vis de porte-vis pour réglage raquette  
5361<sup>1</sup> Vis de porte-vis pour réglage raquette (longue)  
5361<sup>2</sup> Vis régulateur  
5369 Vis plaque de pivot  
5420 Vis de roue de couronne  
5430 Vis ressort cliquet  
5440-5445 Vis de ressort bascule et ressort tirette  
5443 Vis de tirette  
5750 Vis de cadran  
601 Pierre de roue de centre dessus  
605 Pierre de roue moyenne dessus  
606 Pierre de roue moyenne dessous  
610 Pierre de roue de secondes dessus  
611 Pierre de roue de secondes dessous  
615 Pierre de roue d'ancre dessus  
616 Pierre de roue d'ancre dessous  
620-621 Pierre d'ancre dessus et dessous  
630-631 Pierre de balancier dessus et dessous

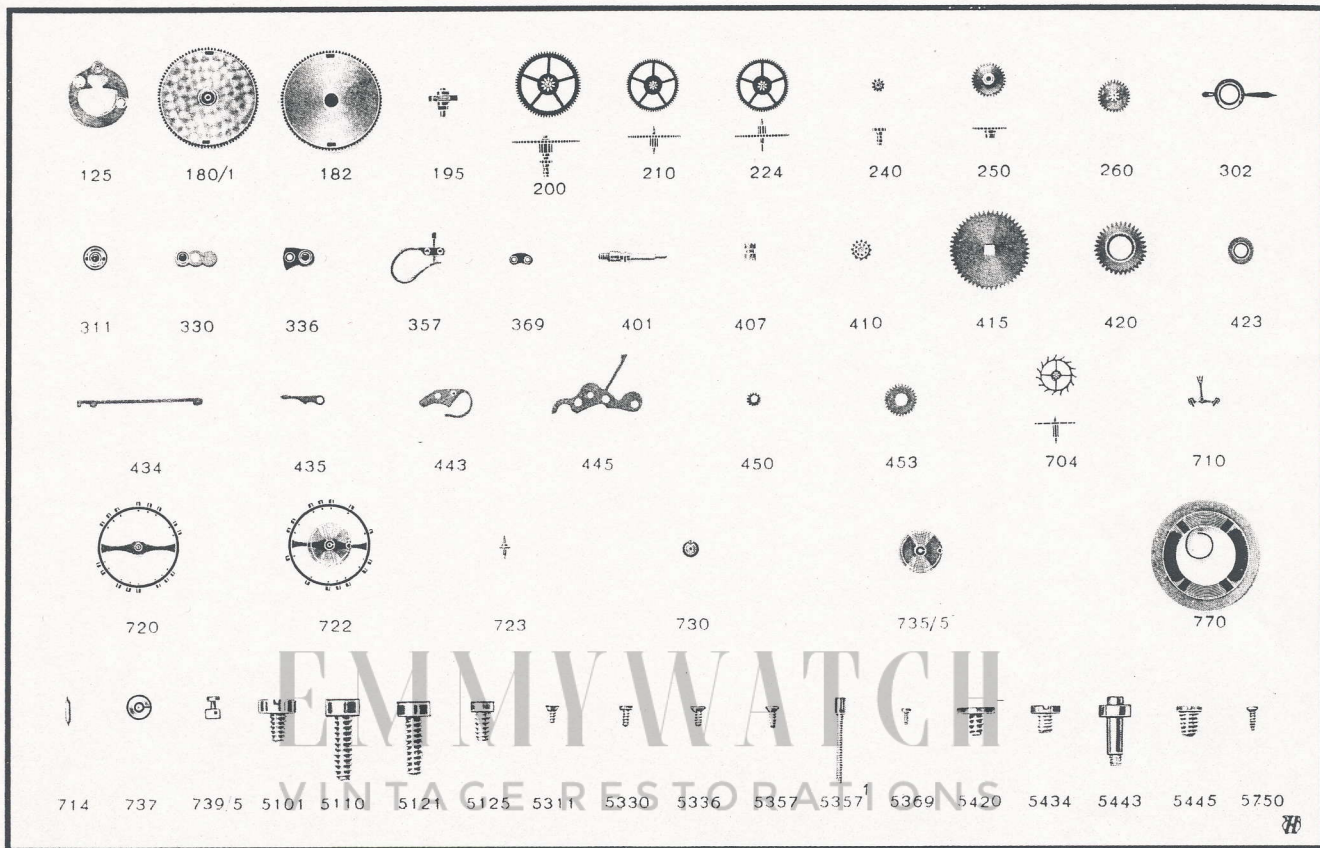
125 Pallet cock  
180/1 Barrel complete (with mainspring)  
182 Barrel and cover  
195 Barrel arbor  
200 Center wheel and pinion with cannon pinion  
210 Third wheel  
224 Fourth wheel and pinion, with second hand bit  
240 Cannon pinion with clam-notch (mention height)  
250 Hour wheel (mention height)  
260 Minute wheel  
302 Regulator for Breguet hairspring  
311 Upper cap jewel with end-piece, for balance  
330 Lower cap jewel with end-piece, for balance  
336 Upper cap jewel with end-piece, for escape wheel  
359 Regulator spring  
361 Screw-holder for adjusting regulat.  
369 Hairspring stud plate  
401 Winding stem (mention : of threading)  
407 Clutch wheel  
410 Winding pinion  
415 Ratchet wheel  
420 Crown wheel  
423 Crown wheel core  
425 Click  
430 Click spring  
435 Yoke  
440 Yoke spring  
443 Setting-lever  
445 Setting-lever spring  
450 Setting wheel  
453 Additional setting wheel  
704 Escape wheel and pinion, pivoted, for upper end-piece  
710 Jewelled pallet fork and staff  
714 Pallet staff

720 Balance with roller, pivoted (mention : of jewel hole)  
722 Balance with breguet hairspring regulated (mention : of jewel hole)  
723 Balance staff  
730/3 Large roller  
730/4 Small roller  
735 Breguet hairspring, regulated, sliding stud  
737 Collet for Breguet hairspring  
739/5 Sliding stud for Breguet hairspring  
770 Mainspring  
5101 Case screw  
5110/5121 Bridges and cock screw  
5125 Pallet cock screw  
5311 Upper end-piece screw  
5330 Lower end-piece screw  
5336 Screw for escape wheel upper end-piece  
5359 Regulator spring screw  
5361 Screw for screw-holder adjusting regulator  
5361<sup>1</sup> Screw for screw-holder adjusting regulator (long)  
5361<sup>2</sup> Regulating screw  
5369 Hairspring stud plate  
5420 Crown wheel screw  
5430 Click spring screw  
5440-5445 Yoke spring and setting-lever spring screw  
5443 Setting-lever screw  
5445 Dial screw  
601 Jewel for center wheel, upper  
605 Jewel for third wheel, upper  
606 Jewel for third wheel, lower  
610 Jewel for fourth wheel, upper  
611 Jewel for fourth wheel, lower  
615 Jewel for escape wheel, upper  
616 Jewel for escape wheel, lower  
620-621 Jewel for pallet staff, upper and lower  
630-631 Balance jewel, upper and lower



Calibre avec parechoc.  
 Exécution en 17 pierres.  
 Hauteur totale 4.00 mm.  
 Diamètre encadrement 28.80 mm.  
 Nombre d'alternances 18000.  
 Dimensions ressort de barillet :  
 L. 420 mm, H. 1.28 mm, E. 0.12 mm.  
 Diamètre filetage de la tige remontoir 1.20 mm.

CAL. 12 1/2" - 453



EMMYWATCH  
 VINTAGE RESTORATIONS

125 Pont d'ancre  
 180/1 Barillet complet avec ressort  
 182 Barillet avec couvercle  
 195 Arbre de barillet  
 200 Roue de centre avec chaussée  
 210 Roue moyenne  
 224 Roue de seconde (long pivot)  
 240 Chaussée lanterne (ind. haut.)  
 250 Roue des heures (ind. hauteur)  
 260 Roue de minuterie  
 302 Raquette pour spiral breguet  
 311 Coqueret\*  
 330 Plaque c/pivot pour balancier\*  
 336 Plaque c/pivot dessus pour roue d'ancre  
 357 Ressort régulateur de raquette  
 369 Plaque piton  
 401 Tige de remontoir (indiquer le filetage)  
 407 Pignon coulant  
 410 Pignon de remontoir  
 415 Rochet  
 420 Roue de couronne  
 423 Noyau de roue de couronne  
 434 Cliquet ressort  
 435 Bascule  
 443 Tirette  
 445 Ressort de tirette  
 450 Renvoi  
 453 Renvoi intermédiaire  
 704 Roue d'ancre pivotée, pour c/pivot dessus  
 710 Ancre montée  
 714 Tige d'ancre  
 720 Balancier pivoté avec plateau  
 722 Balancier avec spiral breguet (indiquer le trou pierre)

723 Axe de balancier  
 730 Plateau  
 735/5 Spiral breguet réglé, piton coulissant  
 737 Virole pour spiral breguet  
 739/5 Piton coulissant p. spiral breguet  
 770 Ressort de barillet  
 5101 Vis de fixation  
 5110 Vis de ponts  
 5121 Vis de coq  
 5125 Vis de pont d'ancre  
 5311 Vis de coqueret\*  
 5330 Vis de plaque c/pivot p. balancier\*  
 5336 Vis de plaque c/pivot dessus pour roue d'ancre  
 5357 Vis ressort régulateur  
 5357<sup>1</sup> Vis régulateur  
 5369 Vis plaque piton  
 5420 Vis de roue de couronne  
 5434 Vis de cliquet-ressort  
 5443 Vis de tirette  
 5445 Vis de ressort de tirette  
 5750 Vis de cadran  
 601 Pierre roue d'ancre dessus  
 605-606 Pierres roue moyenne sus - sous  
 610 et roue de seconde dessus  
 611 Pierre de roue seconde dessous  
 615-616 Pierre roue d'ancre dessus et dessous  
 620-621 Pierre d'ancre dessus et dessous  
 630-631 Pierre de balancier sus et sous

125 Pallet cock  
 180/1 Barrel complete with mainspring  
 182 Barrel and cover  
 195 Barrel arbor  
 200 Center wheel and pinion, with cannon pinion  
 210 Third wheel and pinion  
 224 Fourth wheel and pinion with seconds hand bit  
 240 Cannon pinion with clam-notch (mention height)  
 250 Hour wheel (mention height)  
 260 Minute wheel  
 302 Regulator for Breguet hairspring  
 311 Upper cap jewel with end-piece, for balance\*  
 330 Lower cap jewel with end-piece, for balance\*  
 336 Upper cap jewel with end-piece, for escape wheel  
 357 Regulating spring  
 369 Hairspring stud plate  
 401 Winding stem (mention of threading)  
 407 Clutch wheel  
 410 Winding pinion  
 415 Ratchet wheel  
 420 Crown wheel  
 423 Crown wheel core  
 434 Clicking spring  
 435 Yoke  
 443 Setting lever  
 445 Setting-lever spring  
 450 Setting wheel  
 453 Additional setting wheel  
 704 Escape wheel and pinion, pivoted, for upper end-piece  
 710 Jewelled pallet fork and staff

714 Pallet staff  
 720 Balance with roller, pivoted (mention of jewel hole)  
 722 Balance with Breguet hairspring, regulated (mention of jewel hole)  
 723 Balance staff  
 730 Roller  
 735/5 Breguet hairspring, regulated, sliding stud  
 737 Collet for Breguet hairspring  
 739/5 Sliding stud for Breguet hairspring  
 770 Mainspring  
 5101 Case screw  
 5110 Bridges screw  
 5121 Balance cock screw  
 5125 Pallet cock screw  
 5311 Upper end-piece screw\*  
 5330 Lower end-piece screw\*  
 5336 Upper end-piece screw for escape wheel  
 5357 Regulating spring screw  
 5357<sup>1</sup> Regulating screw  
 5369 Hairspring stud plate screw  
 5420 Crown wheel screw  
 5434 Clicking spring screw  
 5443 Setting-lever screw  
 5445 Setting-lever screw  
 5750 Dial screw  
 601 Jewel for center wheel, upper  
 605-606 Jewel for third wheel, upper and lower and fourth wheel, upper  
 611 Jewel for fourth wheel, lower  
 615-616 Jewel for escape wheel, upper and lower  
 620-621 Jewel for pallet staff, upper and lower  
 630-631 Balance jewel, upper and lower

\* anciennes fournitures.

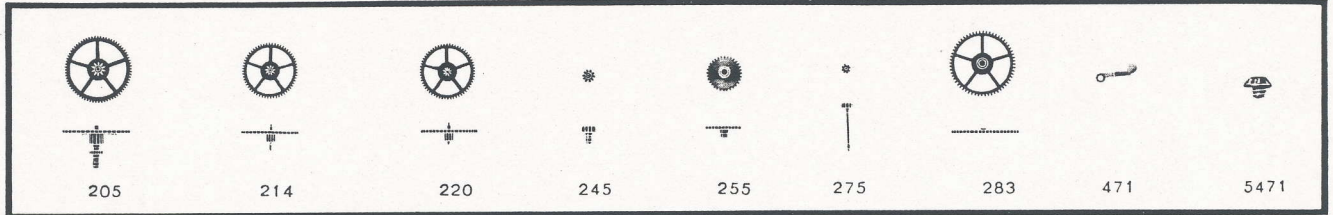
\* Parts used previously for this cal. without Pare-choc.



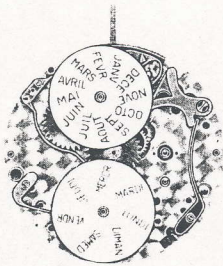
Calibre avec seconde au centre et parechoc  
 Exécution en 17 pierres.  
 Hauteur totale 5.00 mm.  
 Diamètre encadrement 28.80 mm.  
 Nombre d'alternances 18000.  
 Dimensions ressort de barillet :  
 L. 420 mm, H. 1.28 mm, E. 0.1225 mm.  
 Diamètre filetage de la tige remontoir 1.20 mm.

**CAL. 12<sup>1</sup>/<sub>2</sub>'' - 454**

**BASE CAL. 12<sup>1</sup>/<sub>2</sub>'' - 453**



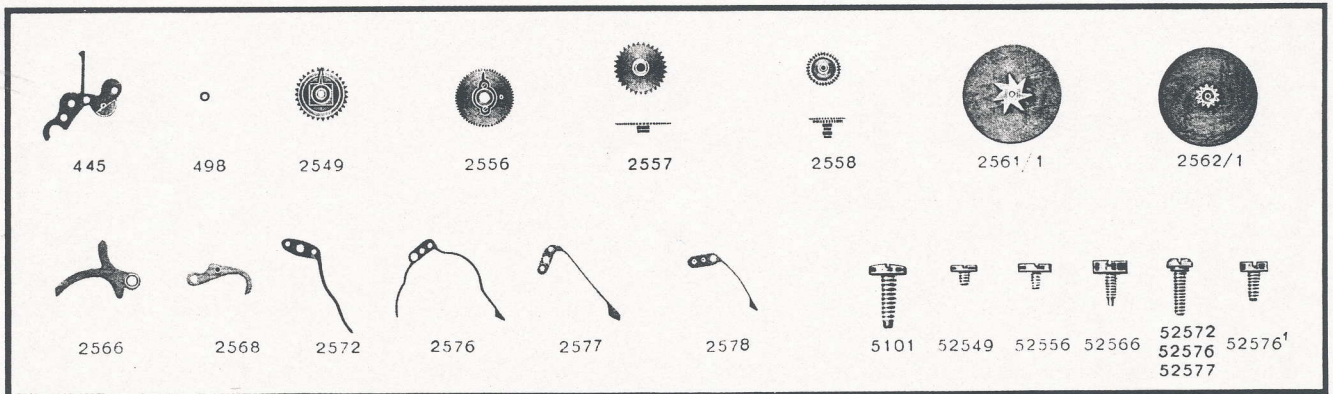
- |     |  |      |                                      |     |  |      |                                  |
|-----|--|------|--------------------------------------|-----|--|------|----------------------------------|
| 205 | Roue de centre percée avec<br>chaussée                           | 275  | Pignon de seconde au centre          | 205 | Center wheel and pinion, drilled,<br>with cannon pinion            | 275  | Sweep second pinion              |
| 214 | Roue moyenne pivot long  | 283  | Roue entraîneuse sur roue<br>moyenne | 214 | Third wheel and pinion, long pivot                                 | 283  | Driving wheel over third wheel   |
| 220 | Roue de seconde  | 471  | Ressort friction                     | 220 | Fourth wheel and pinion  | 471  | Friction spring for sweep second |
| 245 | Chaussée lanternnée pour sec. au<br>centre (indiquer la hauteur) | 5471 | Vis ressort friction                 | 245 | Cannon pinion with clam-notch for<br>sweep second (mention height) | 5471 | Friction spring screw            |
| 255 | Roue des heures (indiq. hauteur)                                 | 605  | Pierre roue moyenne dessus           | 255 | Hour wheel (mention height)  | 605  | Jewel for third wheel, upper     |
|     |  | 611  | Pierre roue de seconde dessous       |     |  | 611  | Jewel for fourth wheel, lower    |



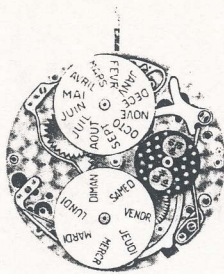
Calibre calendrier avec dates, jours, mois et  
 parechoc  
 Exécution en 17 pierres.  
 Hauteur totale 5.25 mm.  
 Diamètre encadrement 28.80 mm.  
 Nombre d'alternances 18000 mm.  
 Dimensions ressort de barillet :  
 L. 420 mm, H. 1.28 mm, E. 0.1225 mm.  
 Diamètre filetage de la tige remontoir 1.20 mm.

**CAL. 12<sup>1</sup>/<sub>2</sub>'' - 485**

**BASE CAL. 12<sup>1</sup>/<sub>2</sub>'' 453**



- |        |   |        |  |        |  |             |                                    |
|--------|---|--------|--|--------|--|-------------|------------------------------------|
| 445    | Ressort de lirelle                                      | 2576   | Sautoir de quantième                             | 445    | Selling lever spring                             | 2572        | Date corrector spring              |
| 498    | Rondelle friction                                       | 2577   | Sautoir des jours                                | 498    | Friction washer                                  | 2576        | Date jumper                        |
| 2549   | Roue entraîneuse de l'étoile des<br>mois                | 2578   | Sautoir des mois                                 | 2549   | Month star driving wheel                         | 2577        | Day jumper                         |
| 2556   | Roue entraîneuse de l'étoile de<br>quantième            | 5101   | Vis de fixage                                    | 2556   | Date star driving wheel                          | 2578        | Month jumper                       |
| 2557   | Etoile de quantième                                     | 52549  | Vis roue entraîneuse de l'étoile<br>des mois     | 2557   | Date star  | 5101        | Case screw                         |
| 2558   | Roue des heures double denture<br>(indiquer la hauteur) | 52556  | Vis roue entraîneuse de l'étoile<br>de quantième | 2558   | Double toothing hour wheel (men-<br>tion height) | 52549       | Month star driving wheel screw     |
| 2561/1 | Etoile des jours av. disque cadran                      | 52566  | Vis correcteur de quantième                      | 2561/1 | Day star with dial disk                          | 52556       | Date star driving wheel screw      |
| 2562/1 | Etoile des mois av. disque cadran                       | 52572  | Vis ressort correcteur de quan-<br>tième         | 2562/1 | Month star with dial disk                        | 52566       | Date corrector screw               |
| 2566   | Correcteur de quantième                                 | 52576  | lième vis sautoir de quantième                   | 2566   | Date corrector                                   | 52572       | Screw for: date corrector spring - |
| 2568   | Correcteur des mois                                     | 52577  | et vis sautoir des jours                         | 2568   | Month corrector                                  | 52576-52577 | date and day jumper                |
| 2572   | Ressort correcteur de quantième                         | 52576' | Vis sautoir quantième (support)                  |        |  | 52576'      | Date jumper screw (support)        |



Calibre calendrier avec dates, jours, mois, phases de lune et parechoc

Exécution en 17 pierres.

Hauteur totale 5.25 mm.

Diamètre encadrement 28.80 mm.

Nombre d'alternances 18000.

Dimensions ressort de barillet :  
L. 420 mm, H. 1.28 mm, E. 0.1225 mm.

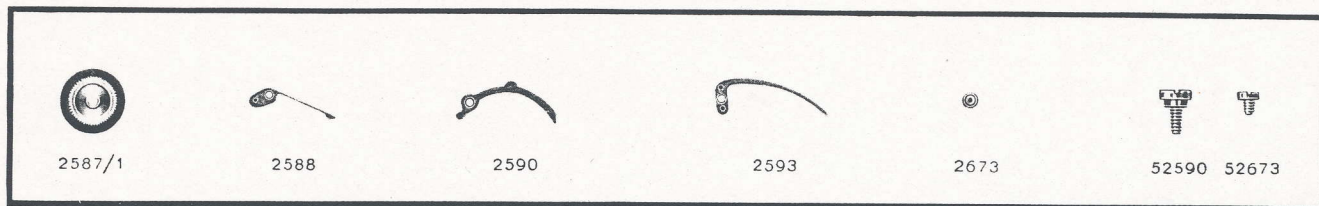
Diamètre filetage de la tige remontoir 1.20 mm.

**CAL. 12 1/2'' - 495**

BASE CAL. 12 1/2'' - 453

+ CAL. 12 1/2'' - 485

**VACHERON**  
ET  
**CONSTANTIN**

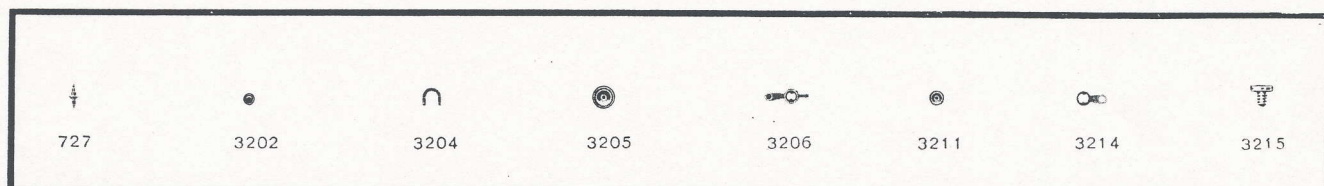


2587/1 Etoile des phases avec disque cadran  
2588 Sautoir des phases  
2590 Correcteur des phases

2593 Ressort du correcteur des phases  
2673 Tube de l'étoile des phases  
52590 Vis correcteur des phases  
52673 Vis tube de l'étoile des phases

2587/1 Moon phase star with dial disc  
2588 Moon phase jumper  
2590 Moon phase corrector  
2593 Moon phase corrector spring

2673 Moon phase star tube  
52590 Moon phase corrector screw  
52673 Moon phase star tube screw



727 Axe de balancier pare-choc  
3202 Chaton avec pierre pour coq  
3204 Ressort clavette  
3205 Support coq

3206 Ressort coq  
3211 Support platine  
3214 Ressort platine  
3215 Vis ressort platine

727 Parechoc balance staff  
3202 Setting with jewel for cock and plate  
3204 Spring clip  
3205 Cock support

3206 Holding-down spring (cock)  
3211 Plate support  
3214 Holding-down spring (plate)  
3215 Holding-down spring screw (plate)

## EMMYWATCH

### Pièces pour pare-choc Pare-choc parts



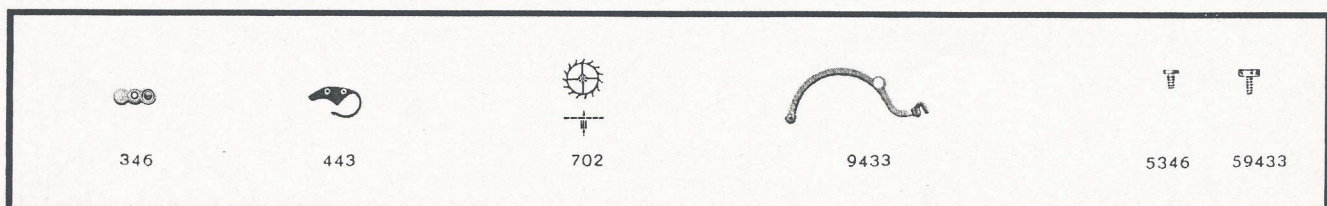
**CAL. 12 1/2'' - 1007**

BASE CAL. 12 1/2'' - 453

**CAL. 12 1/2'' - 1008**

BASE CAL. 12 1/2'' - 454

**VACHERON**  
ET  
**CONSTANTIN**



346 Plaque c/pivot dessous pour roue d'ancre  
443 Tirette  
702 Roue d'ancre pivotée, deux c/pivots  
9433 Levier stop

5346 Vis plaque c/pivot dessous pour roue d'ancre  
59433 Vis du levier stop  
616/1 Pierre de roue d'ancre dessous pour plaque

346 Lower cap jewel with end-piece for escape wheel  
443 Setting-lever  
702 Escape wheel and pinion, pivoted, for 2 end-pieces  
9433 Stop lever

5346 Screw or lower cap jewel with end-piece for escape wheel  
59433 Stop lever screw  
616/1 Jewel for escape wheel with end-piece, lower

## CAL. 12'' - 477

---

Calibre automatique avec PC.  
Exécution en 17 pierres.  
Hauteur totale 6.15 mm.  
Diamètre d'encageage 29.56 mm.  
Nombre d'alternances 18000.  
Dimensions ressort de barillet :  
L. 250 mm, H. 1.10 mm, E. 0.085.  
Diamètre filetage de la tige remontoir 0.90 mm.



EMMYWATCH  
VINTAGE RESTORATIONS