



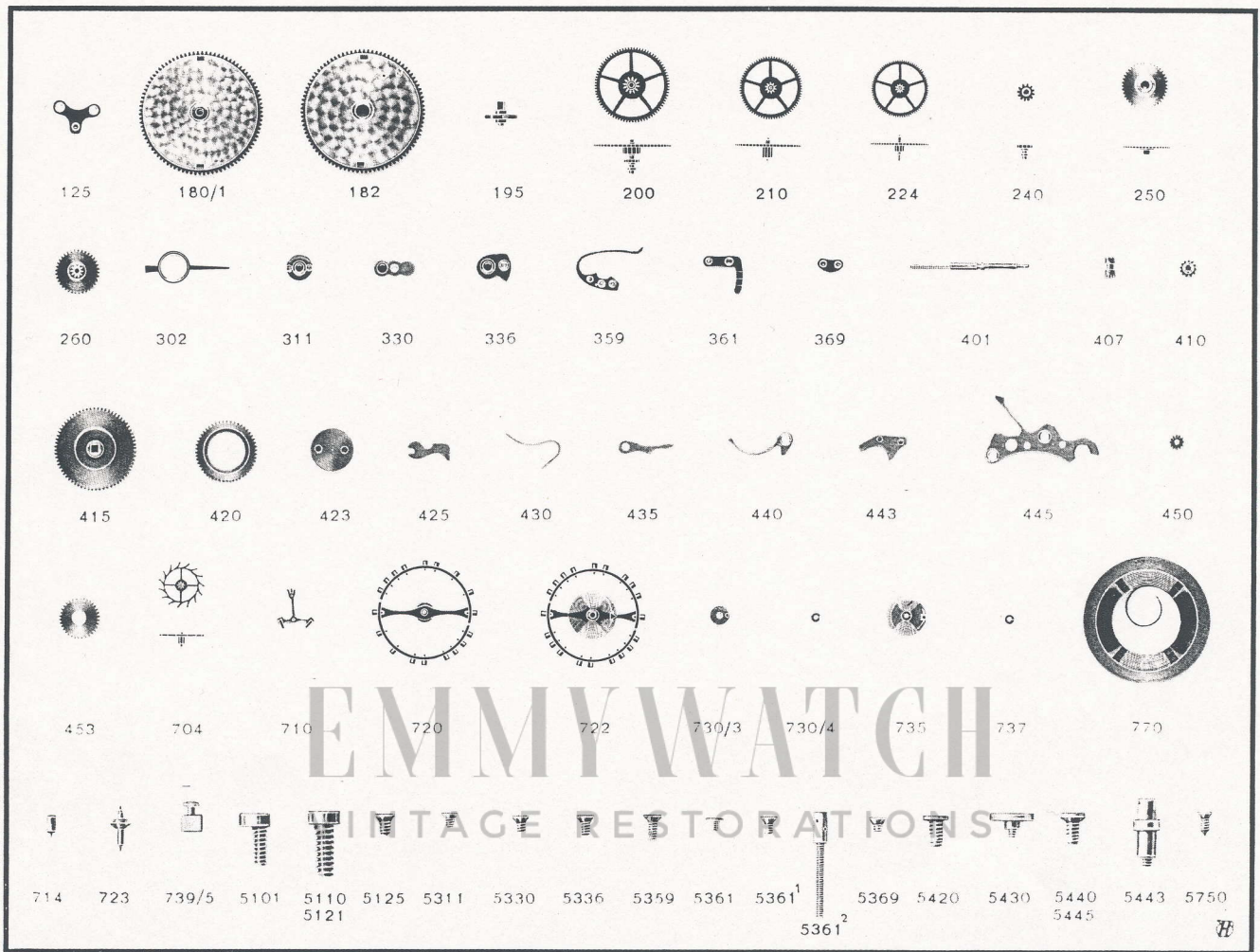
Vacheron Constantin 439,453,485,1008 Movement Parts (1)

Compiled by EmmyWatch - <https://www.emmywatch.com>

CAL. 17" - 439

Exécution en 17 pierres.
Hauteur totale 3.50 mm.
Diamètre d'encageage 37.45 mm.
Nombre d'alternances 18000.
Dimensions ressort de barillet :
L. 420 mm. H. 0.98 mm. E. 0.1775 mm.
Diamètre filetage de la tige remontoir 0.90 mm.



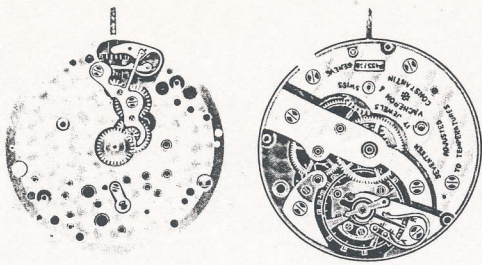


125 Pont d'ancre
180/1 Barillet complet avec ressort
182 Barillet avec couvercle
195 Arbre de barillet
200 Roue de centre avec chaussée
210 Roue moyenne
224 Roue de seconde long. pivot
240 Chaussée lanterne (ind. haut.)
250 Roue des heures (ind. hauteur)
260 Roue de minuterie
302 Raquette pour spiral breguet
311 Coqueret
330 Plaque de contre-pivot
336 Plaque contre-pivot dessus pour roue d'ancre
359 Ressort de raquette
361 Porte-vis p. réglage de raquette
369 Plaque pignon
401 Tige de remontoir (indiquer : du filetage)
407 Pignon coulant
410 Pignon de remontoir
415 Rochet
420 Roue de couronne
423 Noyau de roue de couronne
425 Cliquet
430 Ressort de cliquet
435 Bascule
440 Ressort de bascule
443 Tirette
445 Ressort de tirette
450 Renvoi
453 Renvoi intermédiaire
704 Roue d'ancre pivotée pour contre-pivot dessus
710 Ancre montée
714 Tige d'ancre
770 Balancier pivoté avec plateau (indiquer : trou de pierre)

722 Balancier avec spiral breguet (indiquer : trou de pierre)
723 Axe de balancier
730/3 Grand plateau
730/4 Petit plateau
735 Spiral breguet réglé pignon coulisant
737 Virole pour spiral breguet
739/5 Pignon coulisant p. spiral breguet
770 Ressort de barillet
5101 Vis de fixation
5110-5121 Vis de ponts et coq
5125 Vis de pont d'ancre
5311 Vis de coqueret
5330 Vis de plaque c/pivot p. balancier
5336 Vis de plaque c/pivot dessus pour roue d'ancre
5359 Vis ressort de raquette
5361 Vis de porte-vis pour réglage raquette
5361¹ Vis de porte-vis pour réglage raquette (longue)
5361² Vis régulateur
5369 Vis plaque de pignon
5420 Vis de roue de couronne
5430 Vis ressort cliquet
5440-5445 Vis de ressort bascule et ressort tirette
5443 Vis de tirette
5750 Vis de cadran
601 Pierre de roue de centre dessus
605 Pierre de roue moyenne dessus
606 Pierre de roue moyenne dessous
610 Pierre de roue de secondes dessus
611 Pierre de roue de secondes dessous
615 Pierre de roue d'ancre dessus
616 Pierre de roue d'ancre dessous
620-621 Pierre d'ancre dessus et dessous
630-631 Pierre de balancier dessus et dessous

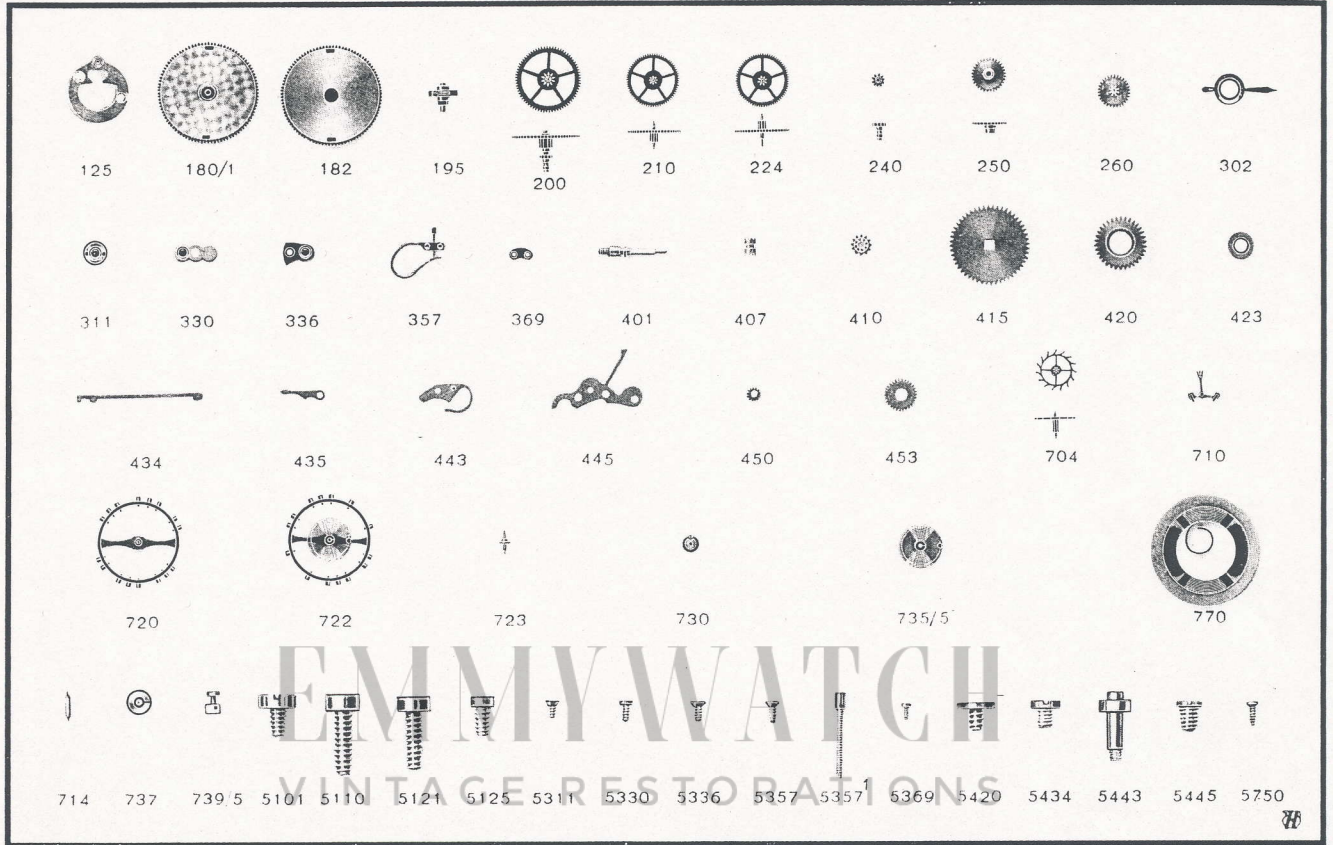
125 Pallet cock
180/1 Barrel complete (with mainspring)
182 Barrel and cover
195 Barrel arbor
200 Center wheel and pinion with cannon pinion
210 Third wheel
224 Fourth wheel and pinion, with second hand bit
240 Cannon pinion with clam-notch (mention height)
250 Hour wheel (mention height)
260 Minute wheel
302 Regulator for Breguet hairspring
311 Upper cap jewel with end-piece, for balance
330 Lower cap jewel with end-piece, for balance
336 Upper cap jewel with end-piece, for escape wheel
359 Regulator spring
361 Screw-holder for adjusting regulat.
369 Hairspring stud plate
401 Winding stem (mention : of threading)
407 Clutch wheel
410 Winding pinion
415 Ratchet wheel
420 Crown wheel
423 Crown wheel core
425 Click
430 Click spring
435 Yoke
440 Yoke spring
443 Setting-lever
445 Setting-lever spring
450 Setting wheel
453 Additional setting wheel
704 Escape wheel and pinion, pivoted, for upper end-piece
710 Jewelled pallet fork and staff
714 Pallet staff

720 Balance with roller, pivoted (mention : of jewel hole)
722 Balance with breguet hairspring regulated (mention : of jewel hole)
723 Balance staff
730/3 Large roller
730/4 Small roller
735 Breguet hairspring, regulated, sliding stud
737 Collet for Breguet hairspring
739/5 Sliding stud for Breguet hairspring
770 Mainspring
5101 Case screw
5110/5121 Bridges and cock screw
5125 Pallet cock screw
5311 Upper end-piece screw
5330 Lower end-piece screw
5336 Screw for escape wheel upper end-piece
5359 Regulator spring screw
5361 Screw for screw-holder adjusting regulator
5361¹ Screw for screw-holder adjusting regulator (long)
5361² Regulating screw
5369 Hairspring stud plate
5420 Crown wheel screw
5430 Click spring screw
5440-5445 Yoke spring and setting-lever spring screw
5443 Setting-lever screw
5445 Dial screw
601 Jewel for center wheel, upper
605 Jewel for third wheel, upper
606 Jewel for third wheel, lower
610 Jewel for fourth wheel, upper
611 Jewel for fourth wheel, lower
615 Jewel for escape wheel, upper
616 Jewel for escape wheel, lower
620-621 Jewel for pallet staff, upper and lower
630-631 Balance jewel, upper and lower



Calibre avec parechoc.
 Exécution en 17 pierres.
 Hauteur totale 4.00 mm.
 Diamètre encadrement 28.80 mm.
 Nombre d'alternances 18000.
 Dimensions ressort de barillet :
 L. 420 mm, H. 1.28 mm, E. 0.12 mm.
 Diamètre filetage de la tige remontoir 1.20 mm.

CAL. 12 1/2" - 453



EMMYWATCH
 VINTAGE RESTORATIONS

125 Pont d'ancre
 180/1 Barillet complet avec ressort
 182 Barillet avec couvercle
 195 Arbre de barillet
 200 Roue de centre avec chaussée
 210 Roue moyenne
 224 Roue de seconde (long pivot)
 240 Chaussée lanterne (ind. haut.)
 250 Roue des heures (ind. hauteur)
 260 Roue de minuterie
 302 Raquette pour spiral breguet
 311 Coqueret*
 330 Plaque c/pivot pour balancier*
 336 Plaque c/pivot dessus pour roue d'ancre
 357 Ressort régulateur de raquette
 369 Plaque piton
 401 Tige de remontoir (indiquer le filetage)
 407 Pignon coulant
 410 Pignon de remontoir
 415 Rochet
 420 Roue de couronne
 423 Noyau de roue de couronne
 434 Cliquet ressort
 435 Bascule
 443 Tirette
 445 Ressort de tirette
 450 Renvoi
 453 Renvoi intermédiaire
 704 Roue d'ancre pivotée, pour c/pivot dessus
 710 Ancre montée
 714 Tige d'ancre
 720 Balancier pivoté avec plateau
 722 Balancier avec spiral breguet (indiquer le trou pierre)

723 Axe de balancier
 730 Plateau
 735/5 Spiral breguet réglé, piton coulissant
 737 Virole pour spiral breguet
 739/5 Piton coulissant p. spiral breguet
 770 Ressort de barillet
 5101 Vis de fixation
 5110 Vis de ponts
 5121 Vis de coq
 5125 Vis de pont d'ancre
 5311 Vis de coqueret*
 5330 Vis de plaque c/pivot p. balancier*
 5336 Vis de plaque c/pivot dessus pour roue d'ancre
 5357 Vis ressort régulateur
 5357¹ Vis régulateur
 5369 Vis plaque piton
 5420 Vis de roue de couronne
 5434 Vis de cliquet-ressort
 5443 Vis de tirette
 5445 Vis de ressort de tirette
 5750 Vis de cadran
 601 Pierre roue d'ancre dessus
 605-606 Pierres roue moyenne sus - sous
 610 et roue de seconde dessus
 611 Pierre de roue seconde dessous
 615-616 Pierre roue d'ancre dessus et dessous
 620-621 Pierre d'ancre dessus et dessous
 630-631 Pierre de balancier sus et sous

125 Pallet cock
 180/1 Barrel complete with mainspring
 182 Barrel and cover
 195 Barrel arbor
 200 Center wheel and pinion, with cannon pinion
 210 Third wheel and pinion
 224 Fourth wheel and pinion with seconds hand bit
 240 Cannon pinion with clam-notch (mention height)
 250 Hour wheel (mention height)
 260 Minute wheel
 302 Regulator for Breguet hairspring
 311 Upper cap jewel with end-piece, for balance*
 330 Lower cap jewel with end-piece, for balance*
 336 Upper cap jewel with end-piece, for escape wheel
 357 Regulating spring
 369 Hairspring stud plate
 401 Winding stem (mention of threading)
 407 Clutch wheel
 410 Winding pinion
 415 Ratchet wheel
 420 Crown wheel
 423 Crown wheel core
 434 Clicking spring
 435 Yoke
 443 Setting lever
 445 Setting-lever spring
 450 Setting wheel
 453 Additional setting wheel
 704 Escape wheel and pinion, pivoted, for upper end-piece
 710 Jewelled pallet fork and staff

714 Pallet staff
 720 Balance with roller, pivoted (mention of jewel hole)
 722 Balance with Breguet hairspring, regulated (mention of jewel hole)
 723 Balance staff
 730 Roller
 735/5 Breguet hairspring, regulated, sliding stud
 737 Collet for Breguet hairspring
 739/5 Sliding stud for Breguet hairspring
 770 Mainspring
 5101 Case screw
 5110 Bridges screw
 5121 Balance cock screw
 5125 Pallet cock screw
 5311 Upper end-piece screw*
 5330 Lower end-piece screw*
 5336 Upper end-piece screw for escape wheel
 5357 Regulating spring screw
 5357¹ Regulating screw
 5369 Hairspring stud plate screw
 5420 Crown wheel screw
 5434 Clicking spring screw
 5443 Setting-lever screw
 5445 Setting-lever screw
 5750 Dial screw
 601 Jewel for center wheel, upper
 605-606 Jewel for third wheel, upper and lower and fourth wheel, upper
 611 Jewel for fourth wheel, lower
 615-616 Jewel for escape wheel, upper and lower
 620-621 Jewel for pallet staff, upper and lower
 630-631 Balance jewel, upper and lower

* anciennes fournitures.

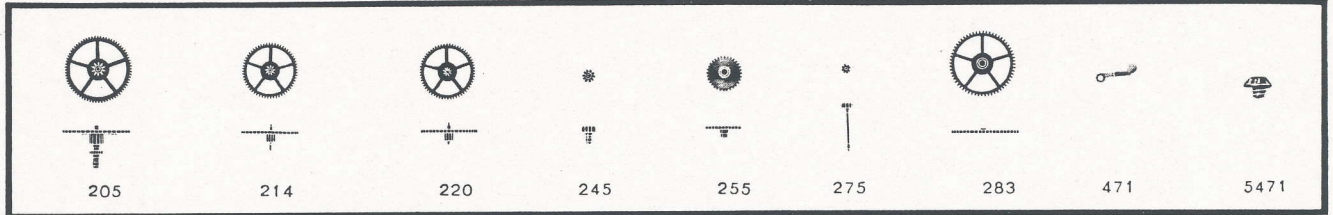
* Parts used previously for this cal. without Pare-choc.



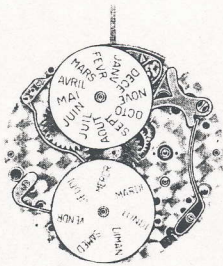
Calibre avec seconde au centre et parechoc
 Exécution en 17 pierres.
 Hauteur totale 5.00 mm.
 Diamètre encadrement 28.80 mm.
 Nombre d'alternances 18000.
 Dimensions ressort de barillet :
 L. 420 mm, H. 1.28 mm, E. 0.1225 mm.
 Diamètre filetage de la tige remontoir 1.20 mm.

CAL. 12 1/2'' - 454

BASE CAL. 12 1/2'' - 453



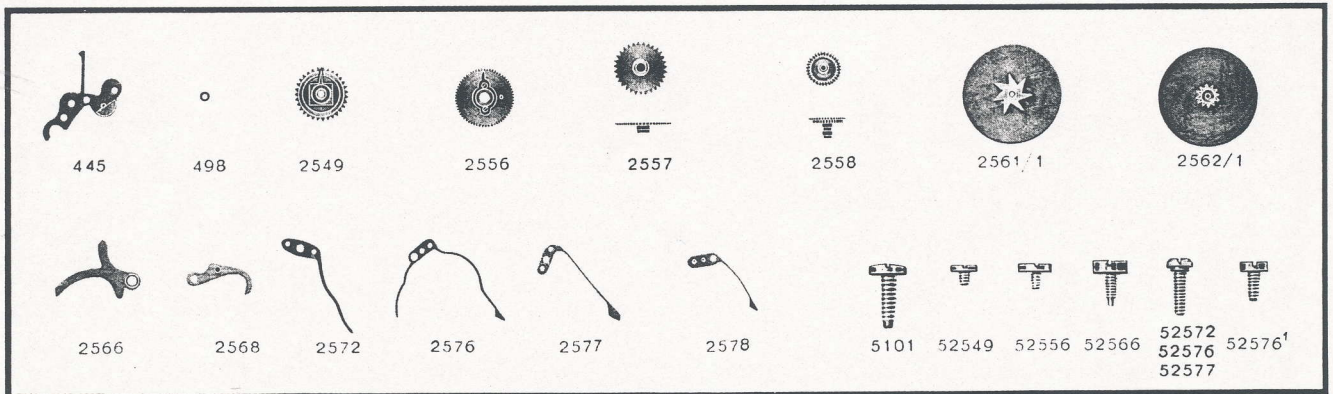
- | | | | | | | | |
|-----|--|------|--------------------------------------|-----|--|------|----------------------------------|
| 205 | Roue de centre percée avec
chaussée | 275 | Pignon de seconde au centre | 205 | Center wheel and pinion, drilled,
with cannon pinion | 275 | Sweep second pinion |
| 214 | Roue moyenne pivot long | 283 | Roue entraîneuse sur roue
moyenne | 214 | Third wheel and pinion, long pivot | 283 | Driving wheel over third wheel |
| 220 | Roue de seconde | 471 | Ressort friction | 220 | Fourth wheel and pinion | 471 | Friction spring for sweep second |
| 245 | Chaussée lanternnée pour sec. au
centre (indiquer la hauteur) | 5471 | Vis ressort friction | 245 | Cannon pinion with clam-notch for
sweep second (mention height) | 5471 | Friction spring screw |
| 255 | Roue des heures (indiq. hauteur) | 605 | Pierre roue moyenne dessus | 255 | Hour wheel (mention height) | 605 | Jewel for third wheel, upper |
| | | 611 | Pierre roue de seconde dessous | | | 611 | Jewel for fourth wheel, lower |



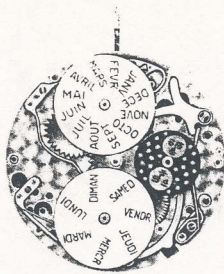
Calibre calendrier avec dates, jours, mois et
 parechoc
 Exécution en 17 pierres.
 Hauteur totale 5.25 mm.
 Diamètre encadrement 28.80 mm.
 Nombre d'alternances 18000 mm.
 Dimensions ressort de barillet :
 L. 420 mm, H. 1.28 mm, E. 0.1225 mm.
 Diamètre filetage de la tige remontoir 1.20 mm.

CAL. 12 1/2'' - 485

BASE CAL. 12 1/2'' 453



- | | | | | | | | |
|--------|---|---------|--|--------|--|-------------|------------------------------------|
| 445 | Ressort de lirelle | 2576 | Sautoir de quantième | 445 | Selling lever spring | 2572 | Date corrector spring |
| 498 | Rondelle friction | 2577 | Sautoir des jours | 498 | Friction washer | 2576 | Date jumper |
| 2549 | Roue entraîneuse de l'étoile des
mois | 2578 | Sautoir des mois | 2549 | Month star driving wheel | 2577 | Day jumper |
| 2556 | Roue entraîneuse de l'étoile de
quantième | 5101 | Vis de fixage | 2556 | Date star driving wheel | 2578 | Month jumper |
| 2557 | Etoile de quantième | 52549 | Vis roue entraîneuse de l'étoile
des mois | 2557 | Date star | 5101 | Case screw |
| 2558 | Roue des heures double denture
(indiquer la hauteur) | 52556 | Vis roue entraîneuse de l'étoile
de quantième | 2558 | Double toothing hour wheel (men-
tion height) | 52549 | Month star driving wheel screw |
| 2561/1 | Etoile des jours av. disque cadran | 52566 | Vis correcteur de quantième | 2561/1 | Day star with dial disk | 52556 | Date star driving wheel screw |
| 2562/1 | Etoile des mois av. disque cadran | 52572 | Vis ressort correcteur de quan-
tième | 2562/1 | Month star with dial disk | 52566 | Date corrector screw |
| 2566 | Correcteur de quantième | 52576 | lième vis sautoir de quantième | 2566 | Date corrector | 52572 | Screw for: date corrector spring - |
| 2568 | Correcteur des mois | 52577 | et vis sautoir des jours | 2568 | Month corrector | 52576-52577 | date and day jumper |
| 2572 | Ressort correcteur de quantième | 52576^1 | Vis sautoir quantième (support) | | | 52576^1 | Date jumper screw (support) |



Calibre calendrier avec dates, jours, mois, phases de lune et parechoc

Exécution en 17 pierres.

Hauteur totale 5.25 mm.

Diamètre encadrement 28.80 mm.

Nombre d'alternances 18000.

Dimensions ressort de barillet :
L. 420 mm, H. 1.28 mm, E. 0.1225 mm.

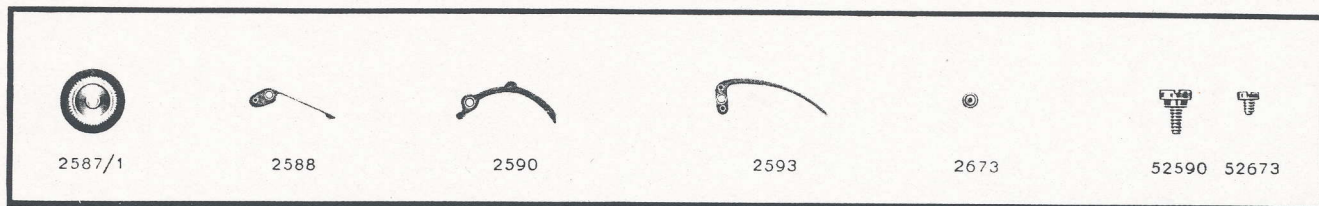
Diamètre filetage de la tige remontoir 1.20 mm.

CAL. 12 1/2'' - 495

BASE CAL. 12 1/2'' - 453

+ CAL. 12 1/2'' - 485

VACHERON
ET
CONSTANTIN

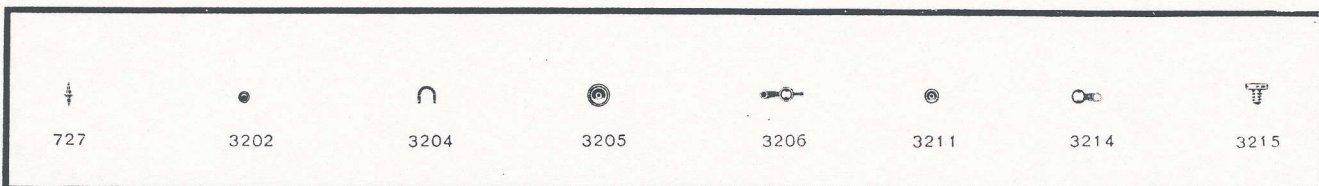


2587/1 Etoile des phases avec disque cadran
2588 Sautoir des phases
2590 Correcteur des phases

2593 Ressort du correcteur des phases
2673 Tube de l'étoile des phases
52590 Vis correcteur des phases
52673 Vis tube de l'étoile des phases

2587/1 Moon phase star with dial disc
2588 Moon phase jumper
2590 Moon phase corrector
2593 Moon phase corrector spring

2673 Moon phase star tube
52590 Moon phase corrector screw
52673 Moon phase star tube screw



727 Axe de balancier pare-choc
3202 Chaton avec pierre pour coq
3204 Ressort clavette
3205 Support coq

3206 Ressort coq
3211 Support platine
3214 Ressort platine
3215 Vis ressort platine

727 Parechoc balance staff
3202 Setting with jewel for cock and plate
3204 Spring clip
3205 Cock support

3206 Holding-down spring (cock)
3211 Plate support
3214 Holding-down spring (plate)
3215 Holding-down spring screw (plate)

EMMYWATCH

Pièces pour pare-choc Pare-choc parts



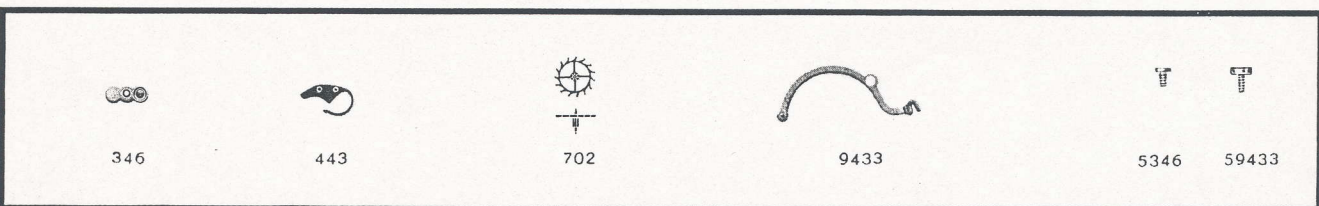
CAL. 12 1/2'' - 1007

BASE CAL. 12 1/2'' - 453

CAL. 12 1/2'' - 1008

BASE CAL. 12 1/2'' - 454

VACHERON
ET
CONSTANTIN



346 Plaque c/pivot dessous pour roue d'ancre
443 Tirette
702 Roue d'ancre pivotée, deux c/pivots
9433 Levier stop

5346 Vis plaque c/pivot dessous pour roue d'ancre
59433 Vis du levier stop
616/1 Pierre de roue d'ancre dessous pour plaque

346 Lower cap jewel with end-piece for escape wheel
443 Setting-lever
702 Escape wheel and pinion, pivoted for 2 end-pieces
9433 Stop lever

5346 Screw or lower cap jewel with end-piece for escape wheel
59433 Stop lever screw
616/1 Jewel for escape wheel with end-piece, lower