



Jaeger Lecoulre 496 Movement Parts (1)

Compiled by EmmyWatch - <https://www.emmywatch.com>

Calibre rond
Remontoir dessous
Sans aiguille de seconde
15 pierres
18000 alternances/heure
Balancier à vis Ø 6,00 mm.
Exécution avec Parechoc: voir au verso

Dimensions

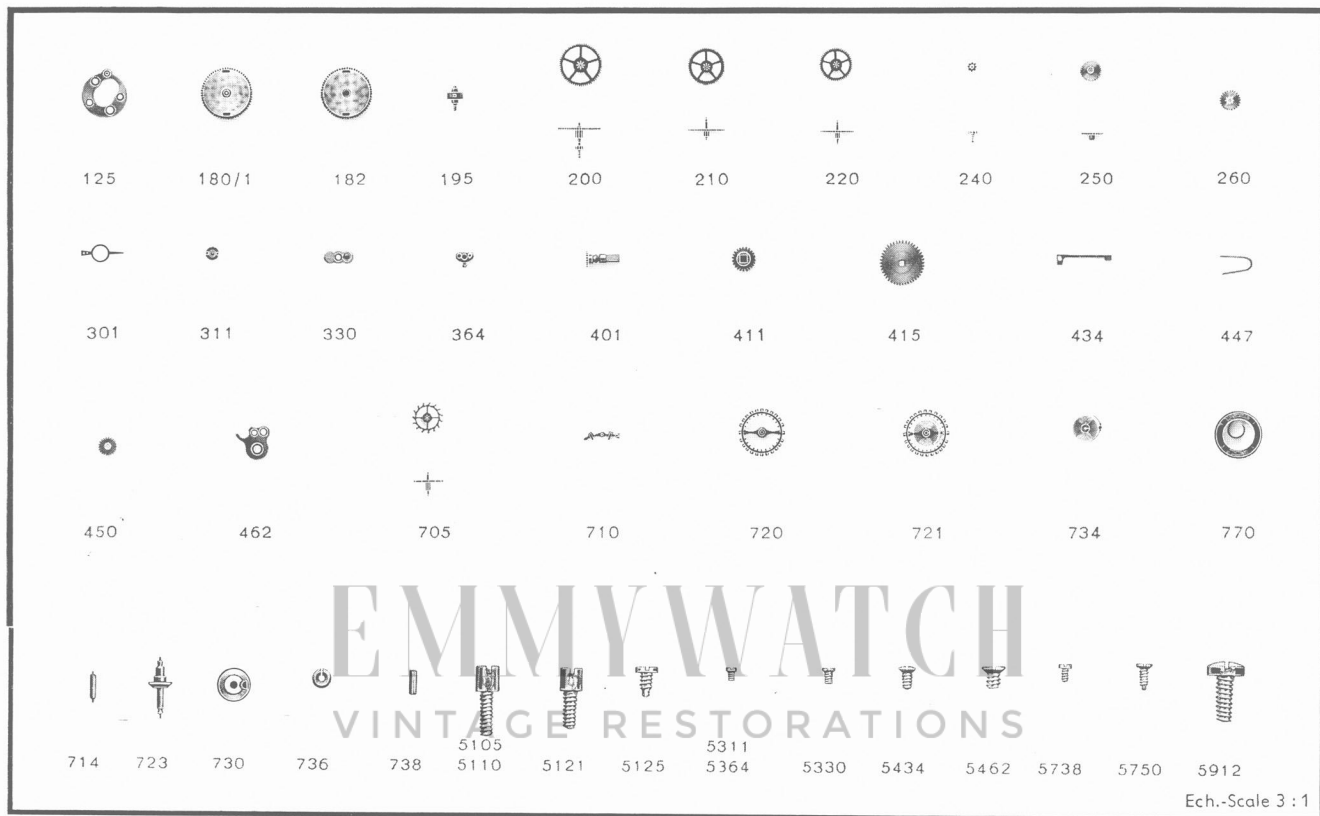
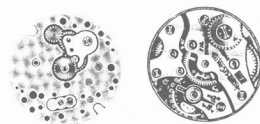
Encageage: Ø 15,00 mm.
Hauteur totale: 3,40 mm.
Ressort de barillet: L: 190 mm, H: 1,20 mm.
E: 0,055 mm.

Round caliber
Winding-button underneath
Without second hand
15 jewels
18000 vibrations per hour
Balance with screws Ø 6,00 mm.
Execution with shock protecting: please
turn over.

Casing diameter: Ø 15,00 mm.
Overall height: 3,40 mm.
Mainspring: L: 190 mm, H: 1,20 mm,
E: 0,055 mm.

CAL. 8" - 496

LE COULTRE



- 125 Pont d'ancre
- 180/1 Barillet complet avec ressort
- 182 Barillet avec couvercle (sans arbre)
- 195 Arbre de barillet
- 200 Roue de centre avec chaussée (indiquer hauteur de chaussée)
- 210 Roue moyenne
- 220 Roue de seconde
- 240 Chaussée lanternée (indiquer la hauteur)
- 250 Roue des heures (ind. la hauteur)
- 260 Roue de minuterie
- *301 Raquette pour spiral plat
- *311 Coqueret
- *330 Plaque contre-pivot empièrrée pour balancier
- 364 Porte-piton pour spiral plat
- 401 Tige de remontoir
- 411 Pignon de remontoir avec trou carré
- 415 Rochet
- 434 Cliquet-ressort
- 447 Ressort de lige
- 450 Renvoi
- 462 Pont de rouage de minuterie
- 705 Roue d'ancre pivotée
- 710 Ancre montée
- 714 Tige d'ancre
- *720 Balancier pivoté avec plateau (indiquer Ø trou de pierre)
- *721 Balancier avec spiral plat (indiquer Ø trou de pierre)
- *723 Axe de balancier

- 730 Plateau
- *734 Spiral plat réglé piton rond
- *736 Virole pour spiral plat
- 738 Piton rond pour spiral plat
- 770 Ressort de barillet
- Visserie**
- 5105 Vis ponts de barillet et de rouage 4
- 5110 rouage 1
- 5121 Vis de coq 2
- 5125 Vis de pont d'ancre 1
- *5311 Vis de coqueret et porte-piton 4
- *5330 Vis de plaque contre-pivot 1
- 5434 Vis de cliquet-ressort 1
- 5462 Vis pont rouage de minuterie 1
- 5738 Vis de piton rond 1
- 5750 Vis de cadran 2
- 5912 Vis de couronne de remontoir (préciser la matière: acier ou or) 1
- Pierres**
- 601 Pierre de roue de centre dessus
- 602 Pierre de roue de centre dessous
- 605 Pierre de roue de moyenne sus
- 606-611 Pierre de roue de moyenne et roue de seconde dessous
- 610 Pierre de roue de seconde dessus
- 615-616 Pierre roue d'ancre dessus et dessous
- 620-621 Pierre d'ancre dessus et dessous
- 630 Pierre de balancier dessus
- 631 Pierre de balancier dessous

Nombre de vis par mouvement.

- 125 Pallet cock
- 180/1 Barrel complete with mainspring
- 182 Barrel and cover
- 195 Barrel arbor
- 200 Center wheel and pinion with cannon pinion (mention height of cannon pinion)
- 210 Third wheel and pinion
- 220 Fourth wheel and pinion
- 240 Cannon pinion with clam-notch (mention height)
- 250 Hour wheel (mention height)
- 260 Minute wheel
- *301 Regulator for flat hairspring
- *311 Upper cap jewel with end-piece, for balance
- *330 Lower cap jewel with end-piece, for balance
- 364 Stud-holder for flat hairspring
- 401 Winding stem
- 411 Winding pinion with square hole
- 415 Ratchet wheel
- 434 Clicking spring
- 447 Stem spring
- 450 Setting wheel
- 462 Minute work cock
- 705 Escape wheel and pinion
- 710 Jewelled pallet fork and staff
- 714 Pallet staff
- *720 Balance with roller, pivoted (mention Ø of jewel hole)
- *721 Balance with flat hairspring, regulated (mention Ø of jewel hole)
- *723 Balance staff

- 730 Roller
- *734 Flat hairspring, regulated, round stud
- *736 Collet for flat hairspring
- 738 Round stud for flat hairspring
- 770 Mainspring
- Screws**
- 5105 Barrel and train wheel bridges screw 4
- 5110 Balance cock screw 1
- 5121 Pallet cock screw 2
- 5125 Pallet cock screw 2
- *5311 Screw for upper cap and for stud holder 4
- *5330 Screw for lower cap jewel 1
- 5434 Clicking spring screw 1
- 5462 Minute work cock screw 1
- 5738 Round stud screw 1
- 5750 Dial screw 2
- 5912 Screw for winding crown (State materiel : steel or gold) 1
- Jewels**
- 601 Jewel for center wheel, upper
- 602 Jewel for center wheel, lower
- 605 Jewel for third wheel, upper
- 606-611 Jewel for third wheel and fourth wheel, lower
- 610 Jewel for fourth wheel, upper
- 615-616 Jewel for escape wheel, upper and lower
- 620-621 Jewel for pallet staff, upper and lower
- 630 Balance jewel, upper
- 631 Balance jewel, lower

Numb. of piec. by movemnt.

* Pour cal. 496 K (avec Parechoc), ces fournitures sont différentes. Voir au verso.
• Fournitures utilisées uniquement pour cal. 496 sans Parechoc. Supprimées pour cal. 496 K (avec Parechoc).

* These parts are different for calibre 496 K (with shock-absorber). See overleaf.
• Parts used only for calibre 496 without shock-absorber. Suppressed for calibre 496 K (with shock-absorber).

Cal 496 K avec Parechoc Kif Flector, voir liste des fournitures spéciales au verso.

Calibre 496 K, with " Kif Flector " shock-absorber: see list of special parts overleaf.

**N.-B. Le cal. 496 sans Parechoc était livré précédemment sous les réf. 402 et 427.
N.-B. Cal. 496 without shock-absorber was formerly supplied under references 402 and 427.**

Cal. 496 K

LE COULTRE

Caractéristiques identiques à celles du cal. 496, avec Parechoc Kif Flector.

Référence gravée sur la platine (noyure de balancier) : 496 K.

Le Parechoc équipe tous les mouvements à partir du N° 1 281 000.

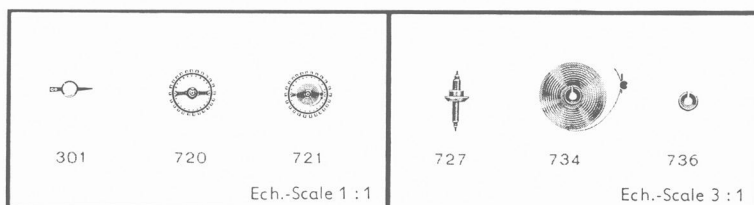
Characteristics as for calibre 496, with "Kif Flector" shock-absorber.

Reference engraved on the bottom plate (balance-recess) : 496 K.

All movements from No. 1 281 000 are fitted with shock-absorbers.

Fournitures spéciales

Special parts



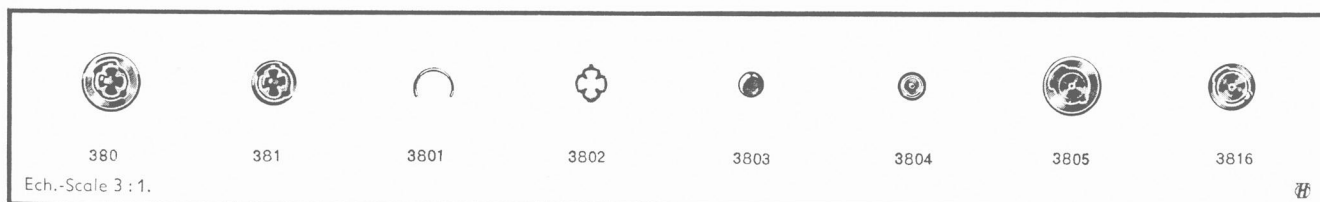
- 301 Raquette pour spiral plat
- 720 Balancier pivoté avec plateau
- 721 Balancier avec spiral plat
- 727 Axe de balancier (Parechoc)
- 734 Spiral plat réglé, piton rond
- 736 Virole pour spiral plat

- 301 Regulator for flat hairspring
- 720 Balance with roller, pivoted
- 721 Balance with flat hairspring, regulated
- 727 "Parechoc" balance staff, pivoted
- 734 Flat hairspring, regulated, round stud
- 736 Collet for flat hairspring

► Pour toutes les autres fournitures, consulter la liste cal. 496 au recto.
For all other parts, see list for calibre 496 overleaf.

Fournitures pour Parechoc «Kif Flector» à ressort attenant

Materials for "Kif Flector" shock protecting with contiguous spring



- 380 Bloc coq complet
- 381 Bloc platine complet
- 3801 Bague de charnière
- 3802 Ressort dessus et dessous
- 3803 Contre-pivot dessus et dessous
- 3804 Chalon dessus et dessous
- 3805 Bloc coq vide
- 3816 Bloc platine vide

- 380 Upper block
- 381 Lower block
- 3801 Hinge-bow
- 3802 Bladespring, upper and lower
- 3803 Endstone, upper and lower
- 3804 In-setting, upper and lower
- 3805 Upperblock, empty
- 3816 Lowerblock, empty

Important: Les blocs coq et platine 3805 et 3816 sont toujours livrés avec les fournitures 3801 et 3802 montées.

Important: Upper blocks and lower blocks 3805 and 3816 are always delivered with the mounted repair parts 3801 and 3802.