



**EMMYWATCH**  
VINTAGE RESTORATIONS

Isa 125,127 Movement Parts (1)

*Compiled by EmmyWatch - <https://www.emmywatch.com>*

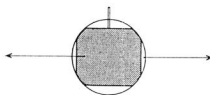


Hauteur  
1.40 mm

CAL. 125

13 x 15,50 mm

Echelle: 1:1



CAL. 127

Ø 17,20 mm 7/8"

### CARACTÉRISTIQUES

Mouvement à quartz, 32'768 Hz, 8 rubis  
Affichage analogique, heures et minutes  
Mise à l'heure traditionnelle par tige à 2 positions  
Moteur rotatif pas à pas, 180° par pas, 3 pas par minute  
Circuit électronique de la dernière génération à mémoire non volatile, système EEPROM, réglage de la marche programmé et reprogrammable par inhibition électronique  
Unité électronique indépendante  
Fixation du cadran par clés  
Tension: 1,55 volt, Ø 7,90 x 1,40 mm, type 341 Varta, Ucar, Renata

### PERFORMANCES

Consommation typique 0,38 µA  
Autonomie typique, avec pile de 14 mAh 4 ans  
Réglage de la marche 3 minutes / an  
Température de fonctionnement de 0° à 50° C  
Résistance aux chocs 5000 G  
Résistance aux champs magnétiques > 20 Oe

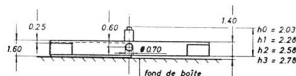
### CARACTERISTICS

Quartz movement, 32'768 Hz, 8 jewels  
Analogical display, hours and minutes  
Traditional hand-setting by stem with 2 positions  
Rotary motor step by step, 180° by step, 3 steps by minute  
Electronic circuit of the last generation, memory non-volatile, system EEPROM, regulation of the rate programmable and reprogrammable by electronic inhibition  
Independent electronic unit  
Fixation of the dial by keys  
Battery 1,55 volt, Ø 7,90 x 1,40 mm, type 341 Varta, Ucar, Renata

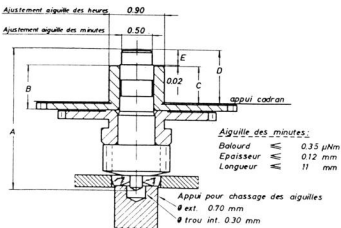
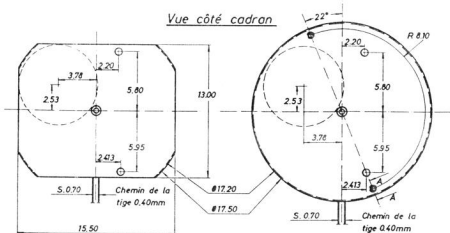
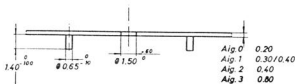
### PERFORMANCES

Typical consumption 0,38 µA  
Typical autonomy, with battery of 14 mAh 4 years  
Rate regulation 3 minutes / year  
Operating temperature from 0° to 50° C  
Shock-resistance 5000 G  
Magnetic fields resistance > 20 Oe

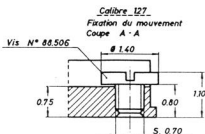
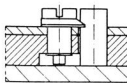
ETIMY WATCH  
VINTAGE RESTORATIONS



"pile est retenue par fond de boîte"



Fixation du cadran



Aiguillage N°	Longueur		Dépassement			Epaisseur cadran
	A	B	C	D	E	
0	2,07	0,48	0,35	0,62	0,25	0,20
1	2,32	0,73	0,60	0,87	0,25	0,30
2	2,62	1,03	0,90	1,17	0,25	0,40
3	2,82	1,23	1,10	1,37	0,25	0,60

Calibre 125 **IST**  
(Iatronica)



10.020.07

Pièces communes = Base cal. 125

Ech. 2:1



10.047



10.048.07



10.513.06



20.570

+

•

20.580



20.582



20.651



20761,1



20.920



30.012.1



30.012.2



31.041



31.046.0  
31.046.1  
31.046.2  
31.046.3



31.083.0  
31.083.1  
31.083.2  
31.083.3



31.121



51.020.21



51.050



51.080

Calibre 127 -IST

(ISA 187 =

IST 127)

Cal. mal im-  
primé



10.020.07

Vis: échelle 4:1



88.506  
(2 x)



88.500  
(4 x)



88.540.1  
(2 x)



88.540.2  
(1 x)

Cal. 125

N°

LISTE DES FOURNITURES

- 10.020.07 Platine épierrée
- 10.047 Pont de chaussée
- 10.048.07 Pont de rouage épierré
- 10.513.06 Module électronique monté, avec bobine et bride négative
- 20.570 Pile
- 20.580 Rotor
- 20.582 Stator
- \* 20.651 Isolateur de pile
- 20.920 Protection de bobine
- 30.012.1 Roue intermédiaire I
- 30.012.2 Roue intermédiaire II
- 31.041 Roue de minuterie
- 31.046.0 Roue des heures H0 = 0,48 mm
- 31.046.1 Roue des heures H1 = 0,73 mm
- 31.046.2 Roue des heures H2 = 1,03 mm
- 31.046.3 Roue des heures H3 = 1,23 mm
- 31.083.0 Chaussée complète H0 = 2,07 mm
- 31.083.1 Chaussée complète H1 = 2,32 mm
- 31.083.2 Chaussée complète H2 = 2,62 mm
- 31.083.3 Chaussée complète H3 = 2,82 mm
- 31.121 Pignon coulant
- 51.020.21 Tige de mise à l'heure S 0,70
- 51.050 Bascule
- 51.080 Tirette
- 88.500 Vis multiple: moteur, pont de rouage et module électronique
- 88.540.1 Vis bascule et pont de chaussée
- 88.540.2 Vis module et fixation de pile

Calibre 127

- 10.020.07 Platine épierrée
- 88.506 Vis de fixation

LIST OF MATERIALS

- Main plate, jewelled
- Cannon pinion bridge
- Train wheel bridge, jewelled
- Electronic module, assembled with coil and bridge
- Battery
- Rotor
- Stator
- Battery insulator
- Coil guard
- Intermediate wheel I
- Intermediate wheel II
- Minute wheel
- Hour wheel H0 = 0,48 mm
- Hour wheel H1 = 0,73 mm
- Hour wheel H2 = 1,03 mm
- Hour wheel H3 = 1,23 mm
- Cannon pinion, complete H0 = 2,07 mm
- Cannon pinion, complete H1 = 2,32 mm
- Cannon pinion, complete H2 = 2,62 mm
- Cannon pinion, complete H3 = 2,82 mm
- Sliding pinion
- Handsetting stem S 0,70
- Yoke
- Setting lever
- Manifold screw for motor, train wheel bridge and electronic module
- Screw for yoke and cannon pinion bridge
- Screw for module and fixation of battery

Calibre 127

- Main plate, jewelled

BESTANDTEILE

- Werkplatte, mit Steinen
- Minutenrohrbrücke
- Räderwerkbrücke, mit Steinen
- Elektronik-Baugruppe, montiert mit Spule und Bügel
- Batterie
- Rotor
- Stator
- Isolation für Batterie
- Spulenschutz
- Zwischenrad I
- Zwischenrad II
- Wechselrad
- Stundenrad H0 = 0,48 mm
- Stundenrad H1 = 0,73 mm
- Stundenrad H2 = 1,03 mm
- Stundenrad H3 = 1,23 mm
- Minutenrohr, komplett H0 = 2,07 mm
- Minutenrohr, komplett H1 = 2,32 mm
- Minutenrohr, komplett H2 = 2,62 mm
- Minutenrohr, komplett H3 = 2,82 mm
- Kupplungstrieb
- Stellwelle S 0,70
- Kupplungstriebhebel
- Winkelhebel
- Mehrzweckschraube für Motor, Räderwerkbrücke und Elektronik-Baugruppe
- Schraube für Kupplungstriebhebel und Minutenrohrbrücke
- Schraube für Elektronik-Baugruppe und Batteriebefestigung

Kaliber 127

- Werkplatte, mit Steinen