



Fontainemelon 371,372,373 Movement Parts (1)

*Compiled by EmmyWatch - <https://www.emmywatch.com>*



Mouvement ancre, seconde au centre directe, avec et sans quantième à guichet, noyé dans la platine, ou quantième et jour à guichets, remise en date rapide. Fréquence 3 Hz (21600 alternances par heure).

Lever movement, direct sweep second, with or without date showing through aperture in dial, countersunk in the plate, or date and name of day showing through apertures in dial, quick date-setting. Frequency 3 Hz (21600 vibrations per hour).

Ankerwerk, Zentralsekunde direkte Übertragung, mit oder ohne Datum sichtbar durch Fenster im Zifferblatt, im Werkboden versenkt, oder Datum und Tage sichtbar durch Fenster im Zifferblatt, Schnell-Datumeinstellung. Frequenz 3 Hz (21600 Halbschwingungen in der Stunde).

4,05		4,80	H mm
<b>371</b>	<b>372</b>	<b>373</b>	
			



Caractéristiques techniques Dimensions en mm

<b>Ressort de barillet : qualité alliage</b>	
Hauteur	1,40
Epaisseur	0,085
Longueur	300
Moment de force Mo en p.mm	460

Echappement ASUAG N° . . . . .	8
Ø de la roue (15 dents) . . . . .	5,35
Angle de levée du balancier . . . . .	52°
Tige de remontoir : Ø du filetage . . . . .	0,90
Ø ajustement d'aiguille de seconde . . . . .	0,20 – 0,215
Ø ajustement d'aiguille de minute . . . . .	0,70
Ø ajustement d'aiguille d'heure . . . . .	1,20

Cadran : Ø des trous de pieds dans la platine 0,80

La position de pieds est la même pour les calibres

37, 371, 372, 373, 374, 378

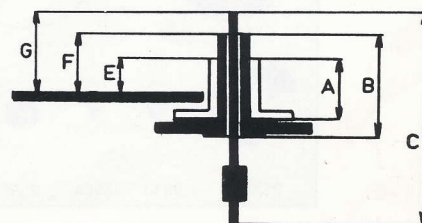
Les pieds des calibres 373 et 378 doivent être plus longs

**Calibre 372 :** La remise en date rapide est obtenue par déplacement des aiguilles entre 21 et 24 H.

**Calibre 373 :** Les corrections de la date et du jour s'effectuent par le déplacement des aiguilles :

1. Jour seul : par la rotation des aiguilles en arrière
2. Quantième seul : par le déplacement des aiguilles de minuit à 21 h et retour à 24 h.
3. Jour et quantième : par le déplacement des aiguilles en avant.
4. Remettre les aiguilles en fonction des heures du jour ou de la nuit.

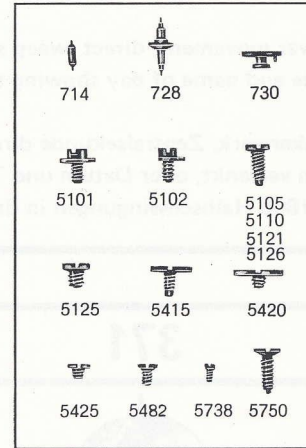
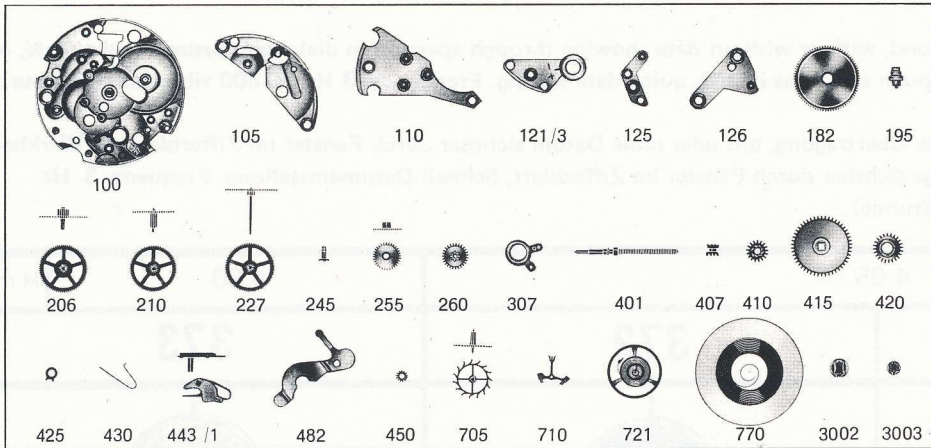
Calibres	371 372						373					
	Longueurs			Dépassements			Longueurs			Dépassements		
Aiguillage N°	A	B	C	E	F	G	A	B	C	E	F	G
1	1,20	1,73	5,46	0,95	1,25	1,60						
2	1,45	1,98	5,71	1,20	1,50	1,85						
3	1,98	2,48	6,21	1,70	2,00	2,35	1,98	2,48	6,21	0,95	1,25	1,60
4	2,23	2,73	6,46	1,95	2,25	2,60	2,23	2,73	6,46	1,20	1,50	1,85



Fournitures du calibre de base

Parts of basic caliber 371

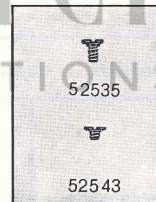
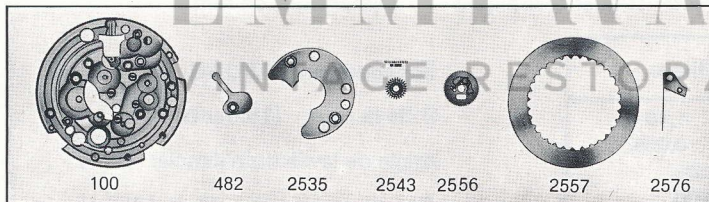
Bestandteile des Grundkalibers



Fournitures particulières au cal.

Particular parts for cal. 372

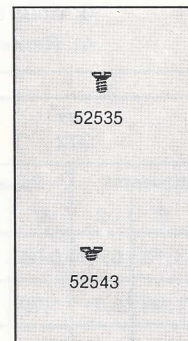
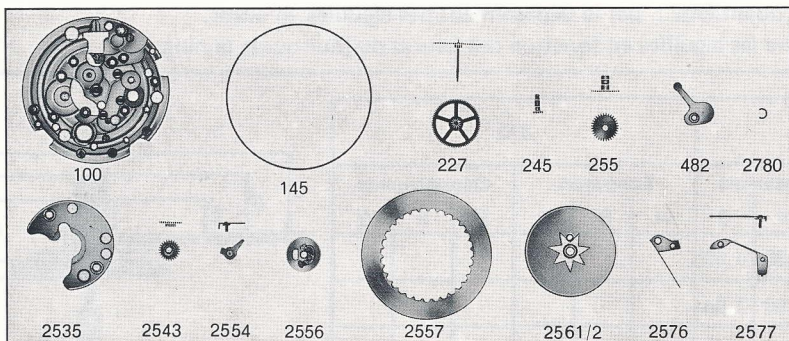
Besondere Teile für Kal.



Fournitures particulières au cal.

Particular parts for cal. 373

Besondere Teile für Kal.



N°	LISTE DES FOURNITURES	LIST OF MATERIALS	BESTANDTEILE
100 *	Platine	Plate	Werkplatte
105	Pont de barillet	Barrel bridge	Federhausbrücke
110	Pont de rouage	Train wheel bridge	Räderwerkbrücke
121/3	Coq pour porte-piton et pour dispositif amortisseur, spiral plat	Balance cock for stud-holder and for shock-protecting device, flat hairspring	Unruhloben für Spiralklötzchen-Träger und Stoss-Sicherung, Flachspirale
125	Pont d'ancre	Pallet cock	Ankerloben
126	Barrette de roue de centre	Center-wheel cock	Minutenradloben
145	Support de cadran	Dial rest	Zifferblatt-Stütze
182 *	Barillet avec couvercle	Barrel and cover	Federhaus mit Deckel
195	Arbre de barillet	Barrel arbor	Federwelle
206 *	Roue de centre	Center wheel	Minutenrad
210 *	Roue moyenne	Third wheel	Kleinbodenrad
227 *	Roue de seconde au centre	Sweep-second wheel	Zentrumsekundenrad
245	Chaussée	Cannon pinion	Minutenrohr
255	Roue des heures	Hour wheel	Stundenrad
260	Roue de minuterie	Minute wheel	Wechselrad
307	Raquette avec porte-piton mobile, pour spiral plat	Regulator with adjustable stud-holder for flat hairspring	Rücker mit beweglichem Spiralklötzchen-Träger, für Flachspirale
401	Tige de remontoir	Winding stem	Aufzugwelle
407	Pignon coulant	Clutch wheel	Schiebetrieb
410	Pignon de remontoir	Winding pinion	Aufzugtrieb
415	Rochet	Ratchet wheel	Sperrad
420	Roue de couronne	Crown wheel	Kronrad
425	Cliquet	Click	Sperrkegel
430	Ressort de cliquet	Click spring	Sperrkegelfeder
443/1	Tirette, montée	Setting lever, mounted	Stellhebel, montiert
450	Renvoi	Setting wheel	Zeigerstellrad
482	Ressort de rappel de tirette	Setting-lever return spring	Rückstellhebelfeder
705 *	Roue d'ancre pivotée	Escape wheel and pinion with straight pivots	Ankerad mit Trieb
710	Ancre montée	Jewelled pallet fork and staff	Anker mit Welle
714	Tige d'ancre	Pallet staff	Ankerwelle
721	Balancier avec spiral plat	Balance with flat hairspring, regulated	Unruh mit Flachspirale
728	Axe de balancier pour dispositif amortisseur	Balance staff for shock-protecting device	Unruhwellen für Stoss-Sicherung
730	Plateau	Roller	Hebelscheibe
770	Ressort de barillet	Mainspring	Zugfeder
2535 *	Plaque de maintien de l'indicateur de quantième	Date-indicator guard	Halteplatte für Datumanzeiger
2543 *	Roue intermédiaire de quantième	Intermediate date wheel	Datum-Zwischenrad
2554	Doigt des jours	Day finger	Tagesfinger
2556 *	Roue entraîneuse de l'indicateur de quantième	Date-indicator driving wheel	Datumanzeiger-Mitnehmerrad
2557	Indicateur de quantième	Date-indicator	Datumanzeiger
2561/2	Etoile des jours avec disque non décalqué	Day star with disk, not transfer-printed	Tagesstern-Scheibe ohne Druckbild
2576	Sautoir de quantième	Date jumper	Datumsperre
2577	Sautoir des jours	Day jumper	Tagessperre
2780	Clavette du disque des jours	Gib for day disk	Keil für Tagesscheibe
3002	Dispositif amortisseur dessus	Shock-protecting device, upper	Stoss-Sicherung, oben
3003	Dispositif amortisseur dessous	Shock-protecting device, lower	Stoss-Sicherung, unten
5101	Vis de fixation	Case screw	Werkbefestigungs-Schraube
5102	Vis de fixation spéciale	Case screw, special	Spezialausführung
5105	Vis de pont de barillet	Barrel-bridge screw	Federhausbrücken-Schraube
5110	Vis de pont de rouage	Train wheel bridge screw	Räderwerkbrücken-Schraube
5121	Vis de coq	Balance-cock screw	Unruhloben-Schraube
5125	Vis de pont d'ancre	Pallet-cock screw	Ankerloben-Schraube
5126	Vis de barrette de roue de centre	Center-wheel cock screw	Minutenradloben-Schraube
5415	Vis de rochet	Ratchet-wheel screw	Sperrad-Schraube
5420	Vis de roue de couronne	Crown-wheel screw	Kronrad-Schraube
5425	Vis de cliquet	Click screw	Sperrkegel-Schraube
5482	Vis de ressort de rappel de tirette	Screw for setting-lever return spring	Rückstellhebelfeder-Schraube
5738	Vis de piton	Hairspring-stud screw	Spiralklötzchen-Schraube
5750	Vis de cadran	Dial screw	Zifferblatt-Schraube
52535	Vis de plaque de maintien de l'indicateur de quantième	Screw for date-indicator guard	Halteplatte-Schraube für Datumanzeiger
52543	Vis de roue intermédiaire de quantième	Screw for intermediate date wheel	Schraube für Datum-Zwischenrad

\* Ces fournitures ne sont pas interchangeables avec les cal.

These parts are not interchangeable with the cal. 37, 374, 378

Diese Ersatzteile sind nicht auswechselbar mit den Kal.