



**A. Schild 5200,5201,5202,5203,5204,5206 Movement Parts (1)**

*Compiled by EmmyWatch - <https://www.emmywatch.com>*



FABRIQUE D'EBAUCHES A. SCHILD S.A.

2540 GRENCHE

SUISSE

Ø 27,00

Mouvement ancre, seconde au centre directe, avec et sans remontoir automatique, quantième ou quantième et jour, à guichets, correcteur de quantième et de jour, fréquence 3 Hz (21600 alternances par heure).

Lever movement, direct sweep second, with or without self-winding mechanism, date or date and name of day, showing through apertures in dial, date and day corrector, frequency 3 Hz (21600 vibrations per hour).

Ankerwerk, Zentralsekunde direkte Übertragung, mit oder ohne automatischem Aufzug, Datum oder Datum und Tage, sichtbar durch Fenster im Zifferblatt, Datum-und-Tageskorrektor, Frequenz 3 Hz (21600 Halbschwingungen in der Stunde).

	4,70			H mm
	<b>5200</b>	<b>5201</b>	<b>5204</b>	
	6,50			H mm
	<b>5202</b>	<b>5203</b>	<b>5206</b>	

Caractéristiques techniques

Dimensions en mm

Tige de remontoir : Ø du filetage 1,00

Cadran : Ø des pieds . . . . . 0,75

La position des pieds de cadran est identique pour tous les calibres de la famille 5200-5206

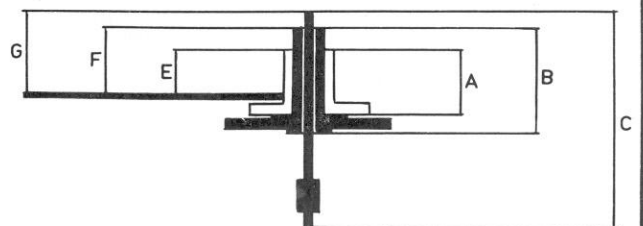
Aiguillage : 1,00

Ø ajustement d'aiguille de seconde 0,25 - 0,27

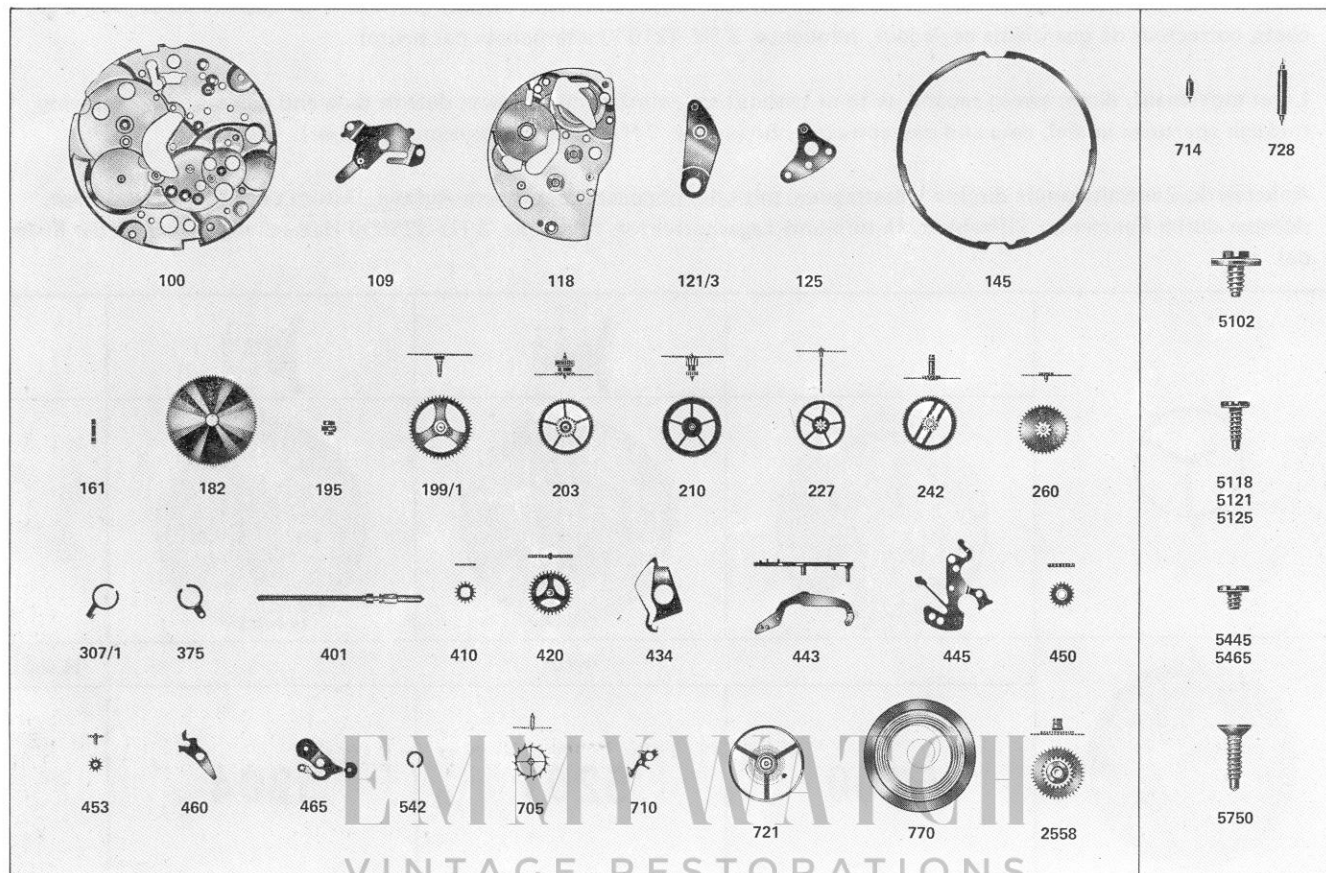
Ø ajustement d'aiguille de minute 0,90

Ø ajustement d'aiguille d'heure 1,50

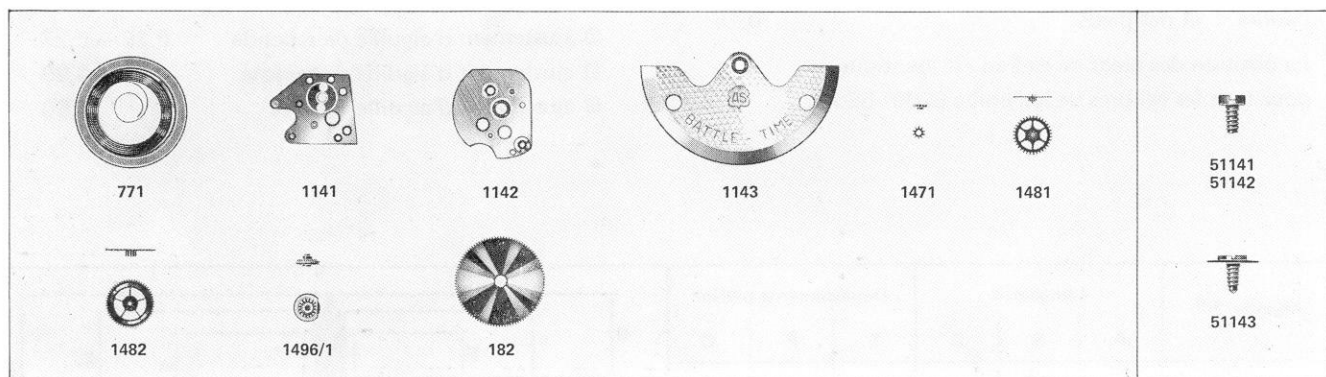
Aiguille N°	Longueurs			Dépassements platine		
	A	B	C	E	F	G
1	2,17	3,25	6,22	0,90	1,30	1,60
2 normal	2,42	3,50	6,47	1,15	1,55	1,85
3	2,67	3,75	6,72	1,40	1,80	2,10



Fournitures cal. 5200  
 Parts for cal. 5200  
 Bestandteile für Kal.



Fournitures particulières aux cal.  
 Particular parts for cal. 5202, 5203, 5206  
 Besondere Teile für Kal.



Fournitures particulières aux cal.

Particular parts for cal. 5201, 5203, 5204, 5206

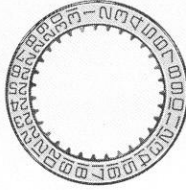
Besondere Teile für Kal.



445/1  
Cal. 5201  
5203



2555



2557/1



2784



2790



52555  
52784

# EMMYWATCH

## VINTAGE RESTORATIONS

Fournitures particulières aux cal.

Particular parts for cal. 5204, 5206

Besondere Teile für Kal.



445/1  
Cal. 5204  
5206



2561/1



FABRIQUE D'EBAUCHES  
A. SCHILD S.A.  
2540 GRENCHE  
SUISSE

REMONTOIR MANUEL

REMONTOIR AUTOMATIQUE

SCD

SCD QG COR

SCD QG COR  
JG COR

SCD

SCD QG COR

SCD QG COR  
JG COR

5200

5201

5204

5202

5203

5206

Caractéristiques techniques

Dimensions en mm

Calibres	5200 5201 5204	5202 5203 5206
<b>Cage :</b>		
Diamètre d'encageage	27,00	27,00
Diamètre total	27,60	27,60
Hauteur totale	4,70	6,50
Hauteur sur filet h4	2,05	2,05
Epaisseur du filet h3	0,40	0,40
Hauteur axe de tige-filet h1	0,80	0,80
<b>Barillet et bonde :</b>		
Diamètre intérieur du tambour	10,82	10,82
Diamètre de la bonde	2,50	2,50
Hauteur disponible pour ressort	1,22	1,22
<b>Ressort de barillet :</b> (à titre d'information)		
Hauteur	1,15	1,15
Epaisseur	0,105	0,105
Longueur	450	450
Moment de force Mo en p.mm	700	700
<b>Ressort de freinage :</b> bride attenante (à titre d'information)		
Hauteur	—	1,10
Epaisseur	—	0,17
Longueur	—	29
Moment de glissement en p.mm	—	900
<b>Axe de balancier :</b> symétrique		
Diamètre des pivots		0,09
Longueur de l'axe		3,12
Diamètre des tigeons		0,28
<b>Tige d'ancre :</b> symétrique et à pivots cylindriques		
Diamètre des pivots		0,13
Entre-portées		1,00

<b>Balancier et plateau :</b>	
Balancier annulaire avec plateau intégré	
Diamètre total	10,30
Diamètre du trou	0,49
Hauteur de la serge	0,46
Epaisseur du bras	0,22
Hauteur du plateau	1,11
Distance de cheville	0,80
Moment d'inertie en mg.cm <sup>2</sup>	14
<b>Echappement :</b> à angle, de côté	
Angle de levée du balancier	50°
Distance roue-ancre	3,05
Distance ancre-balancier	3,50
Diamètre de la roue (15 dents)	5,25
Diamètre du trou de la roue	0,35
<b>Spiral :</b> (à titre d'information)	
N° CGS	0,90
<b>Virole : Laser</b>	
Diamètre total	1,20
Diamètre du trou	0,495
Hauteur totale	0,40
Hauteur sous spiral	0,35
<b>Virole : Greiner</b>	
Diamètre du trou	0,498
Hauteur totale	0,57
Hauteur sous spiral (encoche)	0,35
<b>Piton : spécial à chasser</b>	
Diamètre pour porte-piton mobile	0,50
Diamètre total	0,60
Longueur totale	1,40
Longueur de tête	1,00
<b>Pignon d'échappement :</b> symétrique et à pivots cylindriques	
Diamètre sur ailes	0,696
Groupe d'ailes	1
Diamètre des pivots	0,13
Entre-portées	2,18
Diamètre trou de la roue	0,35

Empierrage

Mobile		Ø trou	Ø total	Epaisseur	Genre	Nombre de pierres
Balancier pour amortisseur de chocs	Coq	0,10			Ø 1,90 chassé	17
	Platine	0,10			Ø 1,90 chassé	17
Ancre	Pont	0,14	0,90	0,22	avec creusure	17
	Platine	0,14	0,90	0,22	avec creusure	17
Roue d'ancre	Pont	0,14	0,90	0,22	avec creusure	17
	Platine	0,14	0,90	0,22	avec creusure	17
Roue de seconde	Pont	0,20	0,90	0,22	sans creusure	17
Roue moyenne	Pont	0,20	0,90	0,22	sans creusure	17
	Platine	0,20	0,90	0,22	sans creusure	17
Roue intermédiaire	Pont	0,35	0,90	0,25	sans creusure	17
	Platine	0,35	0,90	0,30	sans creusure	17
Barillet	Platine	0,60	1,10	0,30	sans creusure	17

Empierrage particulier aux cal. automatiques 5202, 5203, 5206

Axe de masse oscillante	Pont supérieur	1,455	2,50	0,30	bouchon béryllium	—
Mobile de réduction	Pont supérieur	0,255	0,90	0,22	bouchon béryllium	—

N°	FOURNITURES	LIST OF MATERIALS	BESTANDTEILE
100	Platine	Plate	Werkplatte
109	Couvre-roue de couronne	Crown wheel cover	Kronraddeckplatte
118	Pont combiné	Combined bridge	Kombinierte Brücke
121/3	Coq pour porte-piton, dispositif amortisseur, spiral plat	Balance cock for stud holder, shock-protecting device, flat hairspring	Unruhkloben für Spiralklötzchenträger, Stossicherung, Flachspirale
125	Pont d'ancre	Pallet cock	Ankerkloben
145	Support de cadran	Dial rest	Zifferblattstütze
161	Tube de centre	Center pipe	Zentrumlagerrohr
182	Barillet avec couvercle	Barrel and cover	Federhaus mit Deckel
195	Arbre de barillet	Barrel arbor	Federwelle
199/1	Axe de barillet, monté	Barrel staff, mounted	Federhauswelle, montiert
203	Roue intermédiaire	Intermediate wheel	Zwischenrad
210	Roue moyenne	Third wheel	Kleinbodenrad
227	Roue de seconde au centre	Sweep second wheel	Zentrumsekundenrad
242	Chaussée montée	Cannon pinion mounted	Minutenrohr montiert
260	Roue de minuterie	Minute wheel	Wechselrad
307/1	Raquette pour porte-piton mobile, pour spiral plat	Regulator for adjustable stud holder, flat hairspring	Rücker für beweglichen Spiralklötzchenträger, Flachspirale
375	Porte-piton mobile	Adjustable stud holder	Beweglichen Spiralklötzchenträger
401	Tige de remontoir	Winding stem	Aufzugwelle
410	Pignon de remontoir	Winding pinion	Aufzugtrieb
420	Roue de couronne	Crown wheel	Kronrad
434	Cliquet-ressort	Clicking spring	Federgesperr
443	Tirette	Setting lever	Stellhebel
445	Ressort de tirette	Setting lever spring	Stellhebelfeder
445/1	Ressort de tirette, monté	Setting lever spring, mounted	Stellhebelfeder, montiert
450	Renvoi	Setting wheel	Zeigerstellrad
453	Renvoi intermédiaire	Intermediate setting wheel	Zwischenrad
460	Bascule de roue de couronne	Crown wheel rocker	Kronradwippe
465	Couvre-rouage de mise à l'heure	Handsetting train cover	Deckplatte für Zeigerwerk
542	Rondelle de roue des heures	Hour wheel washer	Stundenrad-Unterlegscheibe
705	Roue d'ancre pivotée	Escape wheel and pinion	Ankerad mit Trieb
710	Ancre montée	Jewelled pallet fork and staff	Anker mit Welle
714	Tige d'ancre	Pallet staff	Ankerwelle
721	Balancier avec spiral plat	Balance with flat hairspring	Unruh mit Flachspirale
728	Axe de balancier pour dispositif amortisseur	Balance staff for shock-protecting device	Unruhwelle für Stossicherung
770	Ressort de barillet	Mainspring	Zugfeder
771	Ressort de barillet avec ressort de freinage	Mainspring with brake spring	Zugfeder mit Schleppfeder
1141	Pont inférieur du dispositif automatique	Lower bridge for automatic device	Untere Brücke für Automatorrichtung
1142	Pont du dispositif automatique	Bridge for automatic device	Brücke für Automatorrichtung
1143	Masse oscillante	Oscillating weight	Schwingmasse
1471	Pignon d'arrêt	Stop pinion	Sperrtrieb
1481	Mobile de réduction	Reduction gear	Reduktionsrad
1482	Mobile entraîneur de rochet	Driving gear for ratchet wheel	Antriebsorgan für Sperrad
1496/1	Axe de masse oscillante, monté	Oscillating weight axle, mounted	Achse für Schwingmasse, montiert
2555	Roue entraîneuse du calendrier	Calendar driving wheel	Kalendermitnehmerrad
2557/1	Indicateur de quantième	Date indicator	Datumanzeiger
2558	Roue des heures, montée	Hour wheel, mounted	Stundenrad, montiert
2561/1	Indicateur des jours	Day indicator	Tagesanzeiger
2784	Sautoir double	Double jumper	Doppelraste
2790	Doigt de calendrier	Calendar finger	Kalenderfinger
5102	Vis de fixation	Case screw	Werkbefestigungsschraube
5118	Vis de pont combiné	Combined bridge screw	Schraube für kombinierte Brücke
5121	Vis de coq	Balance cock screw	Unruhkloben-Schraube
5125	Vis de pont d'ancre	Pallet cock screw	Ankerkloben-Schraube
5445	Vis de ressort de tirette	Screw for setting lever spring	Stellhebelfederschraube
5465	Vis de couvre-rouage de mise à l'heure	Screw for handsetting train cover	Schraube für Zeigerwerk-Deckplatte
5750	Vis de cadran	Dial screw	Zifferblatt-Schraube
51141	Vis de pont inférieur du dispositif automatique	Lower bridge screw for automatic device	Schraube für untere Brücke der Automatorrichtung
51142	Vis de pont du dispositif automatique	Bridge screw for automatic device	Schraube für Brücke der Automatorrichtung
51143	Vis de masse oscillante	Oscillating weight screw	Schwingmassen-Schraube
52555	Vis de roue entraîneuse du calendrier	Screw for calendar driving wheel	Kalendermitnehmerrad-Schraube
52784	Vis de sautoir double	Double jumper screw	Doppelrasten-Schraube